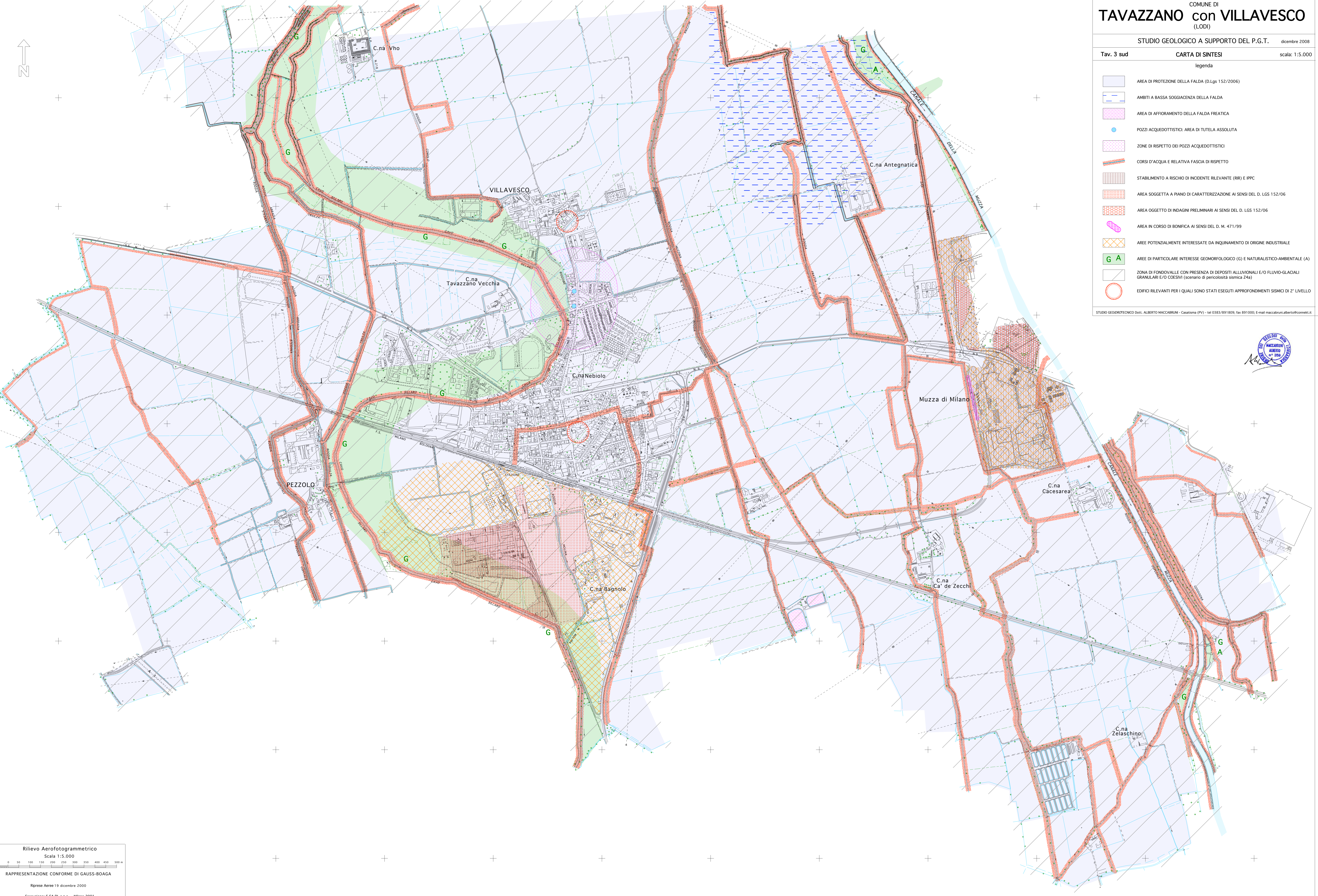


- legenda
-  AREA DI PROTEZIONE DELLA FALDA (D.Lgs 152/2006)
  -  AMBITI A BASSA SOGGIACENZA DELLA FALDA
  -  AREA DI AFFIORAMENTO DELLA FALDA FREATICA
  -  POZZI ACQUEDOTTISTICI: AREA DI TUTELA ASSOLUTA
  -  ZONE DI RISPETTO DEI POZZI ACQUEDOTTISTICI
  -  CORSI D'ACQUA E RELATIVA FASCIA DI RISPETTO
  -  STABILIMENTO A RISCHIO DI INCIDENTE RILEVANTE (RIR) E IPPC
  -  AREA SOGGETTA A PIANO DI CARATTERIZZAZIONE AI SENSI DEL D. LGS 152/06
  -  AREA OGGETTO DI INDAGINI PRELIMINARI AI SENSI DEL D. LGS 152/06
  -  AREA IN CORSO DI BONIFICA AI SENSI DEL D. M. 471/99
  -  AREE POTENZIALMENTE INTERESSATE DA INQUINAMENTO DI ORIGINE INDUSTRIALE
  -  AREE DI PARTICOLARE INTERESSE GEOMORFOLOGICO (G) E NATURALISTICO-AMBIENTALE (A)
  -  ZONA DI FONDOVALLE CON PRESENZA DI DEPOSITI ALLUVIONALI E/O FLUVIO-GLACIALI GRANULARI E/O COESIVI (scenario di pericolosità sismica Z4a)
  -  EDIFICI RILEVANTI PER I QUALI SONO STATI ESEGUITI APPROFONDIMENTI SISMICI DI 2° LIVELLO

STUDIO GEODOTTECNICO Dott. ALBERTO MACCARINI - Casatona (PV) - tel 0383/891809; fax 891000; E-mail maccarini.alberto@comet.it



Rilievo Aerofotogrammetrico  
Scala 1:5.000  
RAPPRESENTAZIONE CONFORME DI GAUSS-BOAGA  
Riprese Aeree 19 dicembre 2000  
Esecuzione: S.C.A.D.I. s.n.c. - Milano 2001