

**Scheda 53**

Gara ad evidenza pubblica di vendita di beni

**1. Valutazione della probabilità**

Criteri	Punteggi
<b>Criterio 1: discrezionalità</b>	
Il processo è discrezionale?	
No, è del tutto vincolato = 1	
E' parzialmente vincolato dalla legge e da atti amministrativi (regolamenti, direttive, circolari) = 2	
E' parzialmente vincolato solo dalla legge = 3	
E' parzialmente vincolato solo da atti amministrativi (regolamenti, direttive, circolari) = 4	
E' altamente discrezionale = 5	
<b>punteggio assegnato</b>	<b>2</b>
<b>Criterio 2: rilevanza esterna</b>	
Il processo produce effetti diretti all'esterno dell'amministrazione di riferimento?	
No, ha come destinatario finale un ufficio interno = 2	
Si, il risultato del processo è rivolto direttamente ad utenti esterni = 5	
<b>punteggio assegnato</b>	<b>5</b>
<b>Criterio 3: complessità del processo</b>	
Si tratta di un processo complesso che comporta il coinvolgimento di più amministrazioni (esclusi i controlli) in fasi successive per il conseguimento del risultato?	
No, il processo coinvolge una sola PA = 1	
Si, il processo coinvolge più di tre amministrazioni = 3	
Si, il processo coinvolge più di cinque amministrazioni = 5	
<b>punteggio assegnato</b>	<b>1</b>
<b>Criterio 4: valore economico</b>	
Qual è l'impatto economico del processo?	
Ha rilevanza esclusivamente interna = 1	
Comporta l'attribuzione di vantaggi a soggetti esterni, ma di non particolare rilievo economico (es. borse di studio) = 3	
Comporta l'affidamento di considerevoli vantaggi a soggetti esterni (es. appalto) = 5	
<b>punteggio assegnato</b>	<b>5</b>
<b>Criterio 5: frazionabilità del processo</b>	
Il risultato finale del processo può essere raggiunto anche effettuando una pluralità di operazioni di entità economica ridotta che, considerate complessivamente, alla fine assicurano lo stesso risultato (es. pluralità di affidamenti ridotti)?	
No = 1	
Si = 5	
<b>punteggio assegnato</b>	<b>1</b>
<b>Criterio 6: controlli</b>	
Anche sulla base dell'esperienza pregressa, il tipo di controllo applicato sul processo è adeguato a neutralizzare il rischio?	
Si, costituisce un efficace strumento di neutralizzazione = 1	
Si, è molto efficace = 2	
Si, per una percentuale approssimativa del 50% = 3	
Si, ma in minima parte = 4	
No, il rischio rimane indifferente = 5	
<b>punteggio assegnato</b>	<b>1</b>
<b>Valore stimato della probabilità</b>	<b>2,50</b>

0 = nessuna probabilità; 1 = improbabile; 2 = poco probabile; 3 = probabile; 4 = molto probabile; 5 = altamente probabile.

Gara ad evidenza pubblica di vendita di beni

**2. Valutazione dell'impatto**

<b>Criterio 1: impatto organizzativo</b>	
Rispetto al totale del personale impiegato nel singolo servizio (unità organizzativa semplice) competente a svolgere il processo (o la fase del processo di competenza della PA) nell'ambito della singola PA, quale percentuale di personale è impiegata nel processo? (Se il processo coinvolge l'attività di più servizi nell'ambito della stessa PA occorre riferire la percentuale al personale impiegato nei servizi coinvolti)	
fino a circa il 20% = 1	
fino a circa il 40% = 2	
fino a circa il 60% = 3	
fino a circa il 80% = 4	
fino a circa il 100% = 5	

	<b>punteggio assegnato</b>	<b>1</b>
<b>Criterio 2: impatto economico</b>		
Nel corso degli ultimi cinque anni sono state pronunciate sentenze della Corte dei Conti a carico di dipendenti (dirigenti o dipendenti) della PA o sono state pronunciate sentenze di risarcimento del danno nei confronti della PA per la medesima tipologia di evento o di tipologie analoghe?		
No = 1		
Si = 5		
	<b>punteggio assegnato</b>	<b>1</b>
<b>Criterio 3: impatto reputazionale</b>		
Nel corso degli ultimi anni sono stati pubblicati su giornali o riviste articoli aventi ad oggetto il medesimo evento o eventi analoghi?		
No = 0		
Non ne abbiamo memoria = 1		
Si, sulla stampa locale = 2		
Si, sulla stampa nazionale = 3		
Si, sulla stampa locale e nazionale = 4		
Si sulla stampa, locale, nazionale ed internazionale = 5		
	<b>punteggio assegnato</b>	<b>0</b>
<b>Criterio 4: impatto sull'immagine</b>		
A quale livello può collocarsi il rischio dell'evento (livello apicale, intermedio, basso), ovvero la posizione/il ruolo che l'eventuale soggetto riveste nell'organizzazione è elevata, media o bassa?		
a livello di addetto = 1		
a livello di collaboratore o funzionario = 2		
a livello di dirigente di ufficio non generale, ovvero posizione apicale o posizione organizzativa = 3		
a livello di dirigente d'ufficio generale = 4		
a livello di capo dipartimento/segretario generale = 5		
	<b>punteggio assegnato</b>	<b>3</b>
<b>Valore stimato dell'impatto</b>		<b>1,25</b>
0 = nessun impatto; 1 = marginale; 2 = minore; 3 = soglia; 4 = serio; 5 = superiore		

### 3. Valutazione complessiva del rischio

Valutazione complessiva del rischio = probabilità x impatto	<b>3,13</b>
---	-------------

## Scheda 54

### Funzionamento degli organi collegiali

#### 1. Valutazione della probabilità

Criteri	Punteggi
<b>Criterio 1: discrezionalità</b>	
Il processo è discrezionale?	
No, è del tutto vincolato = 1	
E' parzialmente vincolato dalla legge e da atti amministrativi (regolamenti, direttive, circolari) = 2	
E' parzialmente vincolato solo dalla legge = 3	
E' parzialmente vincolato solo da atti amministrativi (regolamenti, direttive, circolari) = 4	
E' altamente discrezionale = 5	
<b>punteggio assegnato</b>	<b>2</b>
<b>Criterio 2: rilevanza esterna</b>	
Il processo produce effetti diretti all'esterno dell'amministrazione di riferimento?	
No, ha come destinatario finale un ufficio interno = 2	
Si, il risultato del processo è rivolto direttamente ad utenti esterni = 5	
<b>punteggio assegnato</b>	<b>2</b>
<b>Criterio 3: complessità del processo</b>	
Si tratta di un processo complesso che comporta il coinvolgimento di più amministrazioni (esclusi i controlli) in fasi successive per il conseguimento del risultato?	
No, il processo coinvolge una sola PA = 1	
Si, il processo coinvolge più di tre amministrazioni = 3	
Si, il processo coinvolge più di cinque amministrazioni = 5	
<b>punteggio assegnato</b>	<b>1</b>
<b>Criterio 4: valore economico</b>	
Qual è l'impatto economico del processo?	
Ha rilevanza esclusivamente interna = 1	
Comporta l'attribuzione di vantaggi a soggetti esterni, ma di non particolare rilievo economico (es. borse di studio) = 3	
Comporta l'affidamento di considerevoli vantaggi a soggetti esterni (es. appalto) = 5	
<b>punteggio assegnato</b>	<b>1</b>
<b>Criterio 5: frazionabilità del processo</b>	
Il risultato finale del processo può essere raggiunto anche effettuando una pluralità di operazioni di entità economica ridotta che, considerate complessivamente, alla fine assicurano lo stesso risultato (es. pluralità di affidamenti ridotti)?	
No = 1	
Si = 5	
<b>punteggio assegnato</b>	<b>1</b>
<b>Criterio 6: controlli</b>	
Anche sulla base dell'esperienza pregressa, il tipo di controllo applicato sul processo è adeguato a neutralizzare il rischio?	
Si, costituisce un efficace strumento di neutralizzazione = 1	
Si, è molto efficace = 2	
Si, per una percentuale approssimativa del 50% = 3	
Si, ma in minima parte = 4	
No, il rischio rimane indifferente = 5	
<b>punteggio assegnato</b>	<b>1</b>
<b>Valore stimato della probabilità</b>	<b>1,33</b>

0 = nessuna probabilità; 1 = improbabile; 2 = poco probabile; 3 = probabile; 4 = molto probabile; 5 = altamente probabile.

### Funzionamento degli organi collegiali

#### 2. Valutazione dell'impatto

<b>Criterio 1: impatto organizzativo</b>	
Rispetto al totale del personale impiegato nel singolo servizio (unità organizzativa semplice) competente a svolgere il processo (o la fase del processo di competenza della PA) nell'ambito della singola PA, quale percentuale di personale è impiegata nel processo? (Se il processo coinvolge l'attività di più servizi nell'ambito della stessa PA occorre riferire la percentuale al personale impiegato nei servizi coinvolti)	
fino a circa il 20% = 1	
fino a circa il 40% = 2	
fino a circa il 60% = 3	
fino a circa il 80% = 4	
fino a circa il 100% = 5	
<b>punteggio assegnato</b>	<b>1</b>

<b>Criterio 2: impatto economico</b>	
Nel corso degli ultimi cinque anni sono state pronunciate sentenze della Corte dei Conti a carico di dipendenti (dirigenti o dipendenti) della PA o sono state pronunciate sentenze di risarcimento del danno nei confronti della PA per la medesima tipologia di evento o di tipologie analoghe?	
No = 1	
Si = 5	
<b>punteggio assegnato</b>	<b>1</b>
<b>Criterio 3: impatto reputazionale</b>	
Nel corso degli ultimi anni sono stati pubblicati su giornali o riviste articoli aventi ad oggetto il medesimo evento o eventi analoghi?	
No = 0	
Non ne abbiamo memoria = 1	
Si, sulla stampa locale = 2	
Si, sulla stampa nazionale = 3	
Si, sulla stampa locale e nazionale = 4	
Si sulla stampa, locale, nazionale ed internazionale = 5	
<b>punteggio assegnato</b>	<b>0</b>
<b>Criterio 4: impatto sull'immagine</b>	
A quale livello può collocarsi il rischio dell'evento (livello apicale, intermedio, basso), ovvero la posizione/il ruolo che l'eventuale soggetto riveste nell'organizzazione è elevata, media o bassa?	
a livello di addetto = 1	
a livello di collaboratore o funzionario = 2	
a livello di dirigente di ufficio non generale, ovvero posizione apicale o posizione organizzativa = 3	
a livello di dirigente d'ufficio generale = 4	
a livello di capo dipartimento/segretario generale = 5	
<b>punteggio assegnato</b>	<b>5</b>
<b>Valore stimato dell'impatto</b>	<b>1,75</b>
0 = nessun impatto; 1 = marginale; 2 = minore; 3 = soglia; 4 = serio; 5 = superiore	

<b>3. Valutazione complessiva del rischio</b>	
Valutazione complessiva del rischio = probabilità x impatto	<b>2,33</b>



## Scheda 55

Formazione di determinazioni, ordinanze, decreti ed altri atti amministrativi

### 1. Valutazione della probabilità

Criteri	Punteggi
<b>Criterio 1: discrezionalità</b>	
Il processo è discrezionale?	
No, è del tutto vincolato = 1	
E' parzialmente vincolato dalla legge e da atti amministrativi (regolamenti, direttive, circolari) = 2	
E' parzialmente vincolato solo dalla legge = 3	
E' parzialmente vincolato solo da atti amministrativi (regolamenti, direttive, circolari) = 4	
E' altamente discrezionale = 5	
<b>punteggio assegnato</b>	<b>2</b>
<b>Criterio 2: rilevanza esterna</b>	
Il processo produce effetti diretti all'esterno dell'amministrazione di riferimento?	
No, ha come destinatario finale un ufficio interno = 2	
Si, il risultato del processo è rivolto direttamente ad utenti esterni = 5	
<b>punteggio assegnato</b>	<b>2</b>
<b>Criterio 3: complessità del processo</b>	
Si tratta di un processo complesso che comporta il coinvolgimento di più amministrazioni (esclusi i controlli) in fasi successive per il conseguimento del risultato?	
No, il processo coinvolge una sola PA = 1	
Si, il processo coinvolge più di tre amministrazioni = 3	
Si, il processo coinvolge più di cinque amministrazioni = 5	
<b>punteggio assegnato</b>	<b>1</b>
<b>Criterio 4: valore economico</b>	
Qual è l'impatto economico del processo?	
Ha rilevanza esclusivamente interna = 1	
Comporta l'attribuzione di vantaggi a soggetti esterni, ma di non particolare rilievo economico (es. borse di studio) = 3	
Comporta l'affidamento di considerevoli vantaggi a soggetti esterni (es. appalto) = 5	
<b>punteggio assegnato</b>	<b>1</b>
<b>Criterio 5: frazionabilità del processo</b>	
Il risultato finale del processo può essere raggiunto anche effettuando una pluralità di operazioni di entità economica ridotta che, considerate complessivamente, alla fine assicurano lo stesso risultato (es. pluralità di affidamenti ridotti)?	
No = 1	
Si = 5	
<b>punteggio assegnato</b>	<b>1</b>
<b>Criterio 6: controlli</b>	
Anche sulla base dell'esperienza pregressa, il tipo di controllo applicato sul processo è adeguato a neutralizzare il rischio?	
Si, costituisce un efficace strumento di neutralizzazione = 1	
Si, è molto efficace = 2	
Si, per una percentuale approssimativa del 50% = 3	
Si, ma in minima parte = 4	
No, il rischio rimane indifferente = 5	
<b>punteggio assegnato</b>	<b>1</b>
<b>Valore stimato della probabilità</b>	<b>1,33</b>
0 = nessuna probabilità; 1 = improbabile; 2 = poco probabile; 3 = probabile; 4 = molto probabile; 5 = altamente probabile.	

Formazione di determinazioni, ordinanze, decreti ed altri atti amministrativi

### 2. Valutazione dell'impatto

<b>Criterio 1: impatto organizzativo</b>	
Rispetto al totale del personale impiegato nel singolo servizio (unità organizzativa semplice) competente a svolgere il processo (o la fase del processo di competenza della PA) nell'ambito della singola PA, quale percentuale di personale è impiegata nel processo? (Se il processo coinvolge l'attività di più servizi nell'ambito della stessa PA occorre riferire la percentuale al personale impiegato nei servizi coinvolti)	
fino a circa il 20% = 1	
fino a circa il 40% = 2	
fino a circa il 60% = 3	
fino a circa il 80% = 4	
fino a circa il 100% = 5	
<b>punteggio assegnato</b>	<b>1</b>

<b>Criterion 2: economic impact</b>	
Nel corso degli ultimi cinque anni sono state pronunciate sentenze della Corte dei Conti a carico di dipendenti (dirigenti o dipendenti) della PA o sono state pronunciate sentenze di risarcimento del danno nei confronti della PA per la medesima tipologia di evento o di tipologie analoghe?	
No = 1	
Si = 5	
<b>punteggio assegnato</b>	<b>1</b>
<b>Criterion 3: reputational impact</b>	
Nel corso degli ultimi anni sono stati pubblicati su giornali o riviste articoli aventi ad oggetto il medesimo evento o eventi analoghi?	
No = 0	
Non ne abbiamo memoria = 1	
Si, sulla stampa locale = 2	
Si, sulla stampa nazionale = 3	
Si, sulla stampa locale e nazionale = 4	
Si sulla stampa, locale, nazionale ed internazionale = 5	
<b>punteggio assegnato</b>	<b>0</b>
<b>Criterion 4: impact on image</b>	
A quale livello può collocarsi il rischio dell'evento (livello apicale, intermedio, basso), ovvero la posizione/il ruolo che l'eventuale soggetto riveste nell'organizzazione è elevata, media o bassa?	
a livello di addetto = 1	
a livello di collaboratore o funzionario = 2	
a livello di dirigente di ufficio non generale, ovvero posizione apicale o posizione organizzativa = 3	
a livello di dirigente d'ufficio generale = 4	
a livello di capo dipartimento/segretario generale = 5	
<b>punteggio assegnato</b>	<b>3</b>
<b>Valore stimato dell'impatto</b>	<b>1,25</b>
0 = nessun impatto; 1 = marginale; 2 = minore; 3 = soglia; 4 = serio; 5 = superiore	

<b>3. Valutazione complessiva del rischio</b>	
Valutazione complessiva del rischio = probabilità x impatto	<b>1,67</b>

## Scheda 56

Designazione dei rappresentanti dell'ente presso enti, società, fondazioni

### 1. Valutazione della probabilità

Criteri	Punteggi
<b>Criterio 1: discrezionalità</b>	
Il processo è discrezionale?	
No, è del tutto vincolato = 1	
E' parzialmente vincolato dalla legge e da atti amministrativi (regolamenti, direttive, circolari) = 2	
E' parzialmente vincolato solo dalla legge = 3	
E' parzialmente vincolato solo da atti amministrativi (regolamenti, direttive, circolari) = 4	
E' altamente discrezionale = 5	
<b>punteggio assegnato</b>	<b>3</b>
<b>Criterio 2: rilevanza esterna</b>	
Il processo produce effetti diretti all'esterno dell'amministrazione di riferimento?	
No, ha come destinatario finale un ufficio interno = 2	
Si, il risultato del processo è rivolto direttamente ad utenti esterni = 5	
<b>punteggio assegnato</b>	<b>5</b>
<b>Criterio 3: complessità del processo</b>	
Si tratta di un processo complesso che comporta il coinvolgimento di più amministrazioni (esclusi i controlli) in fasi successive per il conseguimento del risultato?	
No, il processo coinvolge una sola PA = 1	
Si, il processo coinvolge più di tre amministrazioni = 3	
Si, il processo coinvolge più di cinque amministrazioni = 5	
<b>punteggio assegnato</b>	<b>1,5</b>
<b>Criterio 4: valore economico</b>	
Qual è l'impatto economico del processo?	
Ha rilevanza esclusivamente interna = 1	
Comporta l'attribuzione di vantaggi a soggetti esterni, ma di non particolare rilievo economico (es. borse di studio) = 3	
Comporta l'affidamento di considerevoli vantaggi a soggetti esterni (es. appalto) = 5	
<b>punteggio assegnato</b>	<b>5</b>
<b>Criterio 5: frazionabilità del processo</b>	
Il risultato finale del processo può essere raggiunto anche effettuando una pluralità di operazioni di entità economica ridotta che, considerate complessivamente, alla fine assicurano lo stesso risultato (es. pluralità di affidamenti ridotti)?	
No = 1	
Si = 5	
<b>punteggio assegnato</b>	<b>1</b>
<b>Criterio 6: controlli</b>	
Anche sulla base dell'esperienza pregressa, il tipo di controllo applicato sul processo è adeguato a neutralizzare il rischio?	
Si, costituisce un efficace strumento di neutralizzazione = 1	
Si, è molto efficace = 2	
Si, per una percentuale approssimativa del 50% = 3	
Si, ma in minima parte = 4	
No, il rischio rimane indifferente = 5	
<b>punteggio assegnato</b>	<b>3</b>
<b>Valore stimato della probabilità</b>	<b>3,08</b>

0 = nessuna probabilità; 1 = improbabile; 2 = poco probabile; 3 = probabile; 4 = molto probabile; 5 = altamente probabile.

Designazione dei rappresentanti dell'ente presso enti, società, fondazioni

### 2. Valutazione dell'impatto

<b>Criterio 1: impatto organizzativo</b>	
Rispetto al totale del personale impiegato nel singolo servizio (unità organizzativa semplice) competente a svolgere il processo (o la fase del processo di competenza della PA) nell'ambito della singola PA, quale percentuale di personale è impiegata nel processo? (Se il processo coinvolge l'attività di più servizi nell'ambito della stessa PA occorre riferire la percentuale al personale impiegato nei servizi coinvolti)	
fino a circa il 20% = 1	
fino a circa il 40% = 2	
fino a circa il 60% = 3	
fino a circa il 80% = 4	
fino a circa il 100% = 5	

	<b>punteggio assegnato</b>	<b>1</b>
<b>Criterio 2: impatto economico</b>		
Nel corso degli ultimi cinque anni sono state pronunciate sentenze della Corte dei Conti a carico di dipendenti (dirigenti o dipendenti) della PA o sono state pronunciate sentenze di risarcimento del danno nei confronti della PA per la medesima tipologia di evento o di tipologie analoghe?		
No = 1		
Si = 5		
	<b>punteggio assegnato</b>	<b>1</b>
<b>Criterio 3: impatto reputazionale</b>		
Nel corso degli ultimi anni sono stati pubblicati su giornali o riviste articoli aventi ad oggetto il medesimo evento o eventi analoghi?		
No = 0		
Non ne abbiamo memoria = 1		
Si, sulla stampa locale = 2		
Si, sulla stampa nazionale = 3		
Si, sulla stampa locale e nazionale = 4		
Si sulla stampa, locale, nazionale ed internazionale = 5		
	<b>punteggio assegnato</b>	<b>0</b>
<b>Criterio 4: impatto sull'immagine</b>		
A quale livello può collocarsi il rischio dell'evento (livello apicale, intermedio, basso), ovvero la posizione/il ruolo che l'eventuale soggetto riveste nell'organizzazione è elevata, media o bassa?		
a livello di addetto = 1		
a livello di collaboratore o funzionario = 2		
a livello di dirigente di ufficio non generale, ovvero posizione apicale o posizione organizzativa = 3		
a livello di dirigente d'ufficio generale = 4		
a livello di capo dipartimento/segretario generale = 5		
	<b>punteggio assegnato</b>	<b>5</b>
<b>Valore stimato dell'impatto</b>		<b>1,75</b>
0 = nessun impatto; 1 = marginale; 2 = minore; 3 = soglia; 4 = serio; 5 = superiore		

<b>3. Valutazione complessiva del rischio</b>	
Valutazione complessiva del rischio = probabilità x impatto	<b>5,40</b>



## Scheda 57

### Gestione dei procedimenti di segnalazione e reclamo

#### 1. Valutazione della probabilità

Criteri	Punteggi
<b>Criterio 1: discrezionalità</b>	
Il processo è discrezionale?	
No, è del tutto vincolato = 1	
E' parzialmente vincolato dalla legge e da atti amministrativi (regolamenti, direttive, circolari) = 2	
E' parzialmente vincolato solo dalla legge = 3	
E' parzialmente vincolato solo da atti amministrativi (regolamenti, direttive, circolari) = 4	
E' altamente discrezionale = 5	
<b>punteggio assegnato</b>	<b>4</b>
<b>Criterio 2: rilevanza esterna</b>	
Il processo produce effetti diretti all'esterno dell'amministrazione di riferimento?	
No, ha come destinatario finale un ufficio interno = 2	
Si, il risultato del processo è rivolto direttamente ad utenti esterni = 5	
<b>punteggio assegnato</b>	<b>2</b>
<b>Criterio 3: complessità del processo</b>	
Si tratta di un processo complesso che comporta il coinvolgimento di più amministrazioni (esclusi i controlli) in fasi successive per il conseguimento del risultato?	
No, il processo coinvolge una sola PA = 1	
Si, il processo coinvolge più di tre amministrazioni = 3	
Si, il processo coinvolge più di cinque amministrazioni = 5	
<b>punteggio assegnato</b>	<b>1</b>
<b>Criterio 4: valore economico</b>	
Qual è l'impatto economico del processo?	
Ha rilevanza esclusivamente interna = 1	
Comporta l'attribuzione di vantaggi a soggetti esterni, ma di non particolare rilievo economico (es. borse di studio) = 3	
Comporta l'affidamento di considerevoli vantaggi a soggetti esterni (es. appalto) = 5	
<b>punteggio assegnato</b>	<b>1</b>
<b>Criterio 5: frazionabilità del processo</b>	
Il risultato finale del processo può essere raggiunto anche effettuando una pluralità di operazioni di entità economica ridotta che, considerate complessivamente, alla fine assicurano lo stesso risultato (es. pluralità di affidamenti ridotti)?	
No = 1	
Si = 5	
<b>punteggio assegnato</b>	<b>1</b>
<b>Criterio 6: controlli</b>	
Anche sulla base dell'esperienza pregressa, il tipo di controllo applicato sul processo è adeguato a neutralizzare il rischio?	
Si, costituisce un efficace strumento di neutralizzazione = 1	
Si, è molto efficace = 2	
Si, per una percentuale approssimativa del 50% = 3	
Si, ma in minima parte = 4	
No, il rischio rimane indifferente = 5	
<b>punteggio assegnato</b>	<b>2</b>
<b>Valore stimato della probabilità</b>	<b>1,83</b>
0 = nessuna probabilità; 1 = improbabile; 2 = poco probabile; 3 = probabile; 4 = molto probabile; 5 = altamente probabile.	

### Gestione dei procedimenti di segnalazione e reclamo

#### 2. Valutazione dell'impatto

<b>Criterio 1: impatto organizzativo</b>	
Rispetto al totale del personale impiegato nel singolo servizio (unità organizzativa semplice) competente a svolgere il processo (o la fase del processo di competenza della PA) nell'ambito della singola PA, quale percentuale di personale è impiegata nel processo? (Se il processo coinvolge l'attività di più servizi nell'ambito della stessa PA occorre riferire la percentuale al personale impiegato nei servizi coinvolti)	
fino a circa il 20% = 1	
fino a circa il 40% = 2	
fino a circa il 60% = 3	
fino a circa il 80% = 4	
fino a circa il 100% = 5	
<b>punteggio assegnato</b>	<b>1</b>

<b>Criterion 2: economic impact</b>	
Nel corso degli ultimi cinque anni sono state pronunciate sentenze della Corte dei Conti a carico di dipendenti (dirigenti o dipendenti) della PA o sono state pronunciate sentenze di risarcimento del danno nei confronti della PA per la medesima tipologia di evento o di tipologie analoghe?	
No = 1	
Si = 5	
<b>punteggio assegnato</b>	<b>1</b>
<b>Criterion 3: reputational impact</b>	
Nel corso degli ultimi anni sono stati pubblicati su giornali o riviste articoli aventi ad oggetto il medesimo evento o eventi analoghi?	
No = 0	
Non ne abbiamo memoria = 1	
Si, sulla stampa locale = 2	
Si, sulla stampa nazionale = 3	
Si, sulla stampa locale e nazionale = 4	
Si sulla stampa, locale, nazionale ed internazionale = 5	
<b>punteggio assegnato</b>	<b>0</b>
<b>Criterion 4: impact on image</b>	
A quale livello può collocarsi il rischio dell'evento (livello apicale, intermedio, basso), ovvero la posizione/il ruolo che l'eventuale soggetto riveste nell'organizzazione è elevata, media o bassa?	
a livello di addetto = 1	
a livello di collaboratore o funzionario = 2	
a livello di dirigente di ufficio non generale, ovvero posizione apicale o posizione organizzativa = 3	
a livello di dirigente d'ufficio generale = 4	
a livello di capo dipartimento/segretario generale = 5	
<b>punteggio assegnato</b>	<b>5</b>
<b>Valore stimato dell'impatto</b>	<b>1,75</b>
0 = nessun impatto; 1 = marginale; 2 = minore; 3 = soglia; 4 = serio; 5 = superiore	

### 3. Valutazione complessiva del rischio

Valutazione complessiva del rischio = probabilità x impatto	<b>3,21</b>
---	-------------

## Scheda 58

### Gestione della leva

#### 1. Valutazione della probabilità

Criteri	Punteggi
<b>Criterio 1: discrezionalità</b>	
Il processo è discrezionale?	
No, è del tutto vincolato = 1	
E' parzialmente vincolato dalla legge e da atti amministrativi (regolamenti, direttive, circolari) = 2	
E' parzialmente vincolato solo dalla legge = 3	
E' parzialmente vincolato solo da atti amministrativi (regolamenti, direttive, circolari) = 4	
E' altamente discrezionale = 5	
<b>punteggio assegnato</b>	<b>1</b>
<b>Criterio 2: rilevanza esterna</b>	
Il processo produce effetti diretti all'esterno dell'amministrazione di riferimento?	
No, ha come destinatario finale un ufficio interno = 2	
Si, il risultato del processo è rivolto direttamente ad utenti esterni = 5	
<b>punteggio assegnato</b>	<b>2</b>
<b>Criterio 3: complessità del processo</b>	
Si tratta di un processo complesso che comporta il coinvolgimento di più amministrazioni (esclusi i controlli) in fasi successive per il conseguimento del risultato?	
No, il processo coinvolge una sola PA = 1	
Si, il processo coinvolge più di tre amministrazioni = 3	
Si, il processo coinvolge più di cinque amministrazioni = 5	
<b>punteggio assegnato</b>	<b>1</b>
<b>Criterio 4: valore economico</b>	
Qual è l'impatto economico del processo?	
Ha rilevanza esclusivamente interna = 1	
Comporta l'attribuzione di vantaggi a soggetti esterni, ma di non particolare rilievo economico (es. borse di studio) = 3	
Comporta l'affidamento di considerevoli vantaggi a soggetti esterni (es. appalto) = 5	
<b>punteggio assegnato</b>	<b>1</b>
<b>Criterio 5: frazionabilità del processo</b>	
Il risultato finale del processo può essere raggiunto anche effettuando una pluralità di operazioni di entità economica ridotta che, considerate complessivamente, alla fine assicurano lo stesso risultato (es. pluralità di affidamenti ridotti)?	
No = 1	
Si = 5	
<b>punteggio assegnato</b>	<b>1</b>
<b>Criterio 6: controlli</b>	
Anche sulla base dell'esperienza pregressa, il tipo di controllo applicato sul processo è adeguato a neutralizzare il rischio?	
Si, costituisce un efficace strumento di neutralizzazione = 1	
Si, è molto efficace = 2	
Si, per una percentuale approssimativa del 50% = 3	
Si, ma in minima parte = 4	
No, il rischio rimane indifferente = 5	
<b>punteggio assegnato</b>	<b>1</b>
<b>Valore stimato della probabilità</b>	<b>1,17</b>

0 = nessuna probabilità; 1 = improbabile; 2 = poco probabile; 3 = probabile; 4 = molto probabile; 5 = altamente probabile.

### Gestione della leva

#### 2. Valutazione dell'impatto

<b>Criterio 1: impatto organizzativo</b>	
Rispetto al totale del personale impiegato nel singolo servizio (unità organizzativa semplice) competente a svolgere il processo (o la fase del processo di competenza della PA) nell'ambito della singola PA, quale percentuale di personale è impiegata nel processo? (Se il processo coinvolge l'attività di più servizi nell'ambito della stessa PA occorre riferire la percentuale al personale impiegato nei servizi coinvolti)	
fino a circa il 20% = 1	
fino a circa il 40% = 2	
fino a circa il 60% = 3	
fino a circa il 80% = 4	
fino a circa il 100% = 5	

	<b>punteggio assegnato</b>	<b>1</b>
<b>Criterio 2: impatto economico</b>		
Nel corso degli ultimi cinque anni sono state pronunciate sentenze della Corte dei Conti a carico di dipendenti (dirigenti o dipendenti) della PA o sono state pronunciate sentenze di risarcimento del danno nei confronti della PA per la medesima tipologia di evento o di tipologie analoghe?		
No = 1		
Si = 5		
	<b>punteggio assegnato</b>	<b>1</b>
<b>Criterio 3: impatto reputazionale</b>		
Nel corso degli ultimi anni sono stati pubblicati su giornali o riviste articoli aventi ad oggetto il medesimo evento o eventi analoghi?		
No = 0		
Non ne abbiamo memoria = 1		
Si, sulla stampa locale = 2		
Si, sulla stampa nazionale = 3		
Si, sulla stampa locale e nazionale = 4		
Si sulla stampa, locale, nazionale ed internazionale = 5		
	<b>punteggio assegnato</b>	<b>0</b>
<b>Criterio 4: impatto sull'immagine</b>		
A quale livello può collocarsi il rischio dell'evento (livello apicale, intermedio, basso), ovvero la posizione/il ruolo che l'eventuale soggetto riveste nell'organizzazione è elevata, media o bassa?		
a livello di addetto = 1		
a livello di collaboratore o funzionario = 2		
a livello di dirigente di ufficio non generale, ovvero posizione apicale o posizione organizzativa = 3		
a livello di dirigente d'ufficio generale = 4		
a livello di capo dipartimento/segretario generale = 5		
	<b>punteggio assegnato</b>	<b>1</b>
<b>Valore stimato dell'impatto</b>		<b>0,75</b>
0 = nessun impatto; 1 = marginale; 2 = minore; 3 = soglia; 4 = serio; 5 = superiore		

<b>3. Valutazione complessiva del rischio</b>	
Valutazione complessiva del rischio = probabilità x impatto	<b>0,88</b>



<b>Scheda 59</b>	
Gestione dell'elettorato	
<b>1. Valutazione della probabilità</b>	
Criteri	Punteggi
<b>Criterio 1: discrezionalità</b>	
Il processo è discrezionale?	
No, è del tutto vincolato = 1	
E' parzialmente vincolato dalla legge e da atti amministrativi (regolamenti, direttive, circolari) = 2	
E' parzialmente vincolato solo dalla legge = 3	
E' parzialmente vincolato solo da atti amministrativi (regolamenti, direttive, circolari) = 4	
E' altamente discrezionale = 5	
<b>punteggio assegnato</b>	<b>1</b>
<b>Criterio 2: rilevanza esterna</b>	
Il processo produce effetti diretti all'esterno dell'amministrazione di riferimento?	
No, ha come destinatario finale un ufficio interno = 2	
Si, il risultato del processo è rivolto direttamente ad utenti esterni = 5	
<b>punteggio assegnato</b>	<b>5</b>
<b>Criterio 3: complessità del processo</b>	
Si tratta di un processo complesso che comporta il coinvolgimento di più amministrazioni (esclusi i controlli) in fasi successive per il conseguimento del risultato?	
No, il processo coinvolge una sola PA = 1	
Si, il processo coinvolge più di tre amministrazioni = 3	
Si, il processo coinvolge più di cinque amministrazioni = 5	
<b>punteggio assegnato</b>	<b>1,5</b>
<b>Criterio 4: valore economico</b>	
Qual è l'impatto economico del processo?	
Ha rilevanza esclusivamente interna = 1	
Comporta l'attribuzione di vantaggi a soggetti esterni, ma di non particolare rilievo economico (es. borse di studio) = 3	
Comporta l'affidamento di considerevoli vantaggi a soggetti esterni (es. appalto) = 5	
<b>punteggio assegnato</b>	<b>1</b>
<b>Criterio 5: frazionabilità del processo</b>	
Il risultato finale del processo può essere raggiunto anche effettuando una pluralità di operazioni di entità economica ridotta che, considerate complessivamente, alla fine assicurano lo stesso risultato (es. pluralità di affidamenti ridotti)?	
No = 1	
Si = 5	
<b>punteggio assegnato</b>	<b>1</b>
<b>Criterio 6: controlli</b>	
Anche sulla base dell'esperienza pregressa, il tipo di controllo applicato sul processo è adeguato a neutralizzare il rischio?	
Si, costituisce un efficace strumento di neutralizzazione = 1	
Si, è molto efficace = 2	
Si, per una percentuale approssimativa del 50% = 3	
Si, ma in minima parte = 4	
No, il rischio rimane indifferente = 5	
<b>punteggio assegnato</b>	<b>1</b>
<b>Valore stimato della probabilità</b>	<b>1,75</b>
0 = nessuna probabilità; 1 = improbabile; 2 = poco probabile; 3 = probabile; 4 = molto probabile; 5 = altamente probabile.	

Gestione dell'elettorato	
<b>2. Valutazione dell'impatto</b>	
<b>Criterio 1: impatto organizzativo</b>	
Rispetto al totale del personale impiegato nel singolo servizio (unità organizzativa semplice) competente a svolgere il processo (o la fase del processo di competenza della PA) nell'ambito della singola PA, quale percentuale di personale è impiegata nel processo? (Se il processo coinvolge l'attività di più servizi nell'ambito della stessa PA occorre riferire la percentuale al personale impiegato nei servizi coinvolti)	
fino a circa il 20% = 1	
fino a circa il 40% = 2	
fino a circa il 60% = 3	
fino a circa il 80% = 4	

fino a circa il 100% = 5	punteggio assegnato	1
<b>Criterio 2: impatto economico</b>		
Nel corso degli ultimi cinque anni sono state pronunciate sentenze della Corte dei Conti a carico di dipendenti (dirigenti o dipendenti) della PA o sono state pronunciate sentenze di risarcimento del danno nei confronti della PA per la medesima tipologia di evento o di tipologie analoghe?		
No = 1		
Si = 5	punteggio assegnato	1
<b>Criterio 3: impatto reputazionale</b>		
Nel corso degli ultimi anni sono stati pubblicati su giornali o riviste articoli aventi ad oggetto il medesimo evento o eventi analoghi?		
No = 0		
Non ne abbiamo memoria = 1		
Si, sulla stampa locale = 2		
Si, sulla stampa nazionale = 3		
Si, sulla stampa locale e nazionale = 4		
Si sulla stampa, locale, nazionale ed internazionale = 5	punteggio assegnato	0
<b>Criterio 4: impatto sull'immagine</b>		
A quale livello può collocarsi il rischio dell'evento (livello apicale, intermedio, basso), ovvero la posizione/il ruolo che l'eventuale soggetto riveste nell'organizzazione è elevata, media o bassa?		
a livello di addetto = 1		
a livello di collaboratore o funzionario = 2		
a livello di dirigente di ufficio non generale, ovvero posizione apicale o posizione organizzativa = 3		
a livello di dirigente d'ufficio generale = 4		
a livello di capo dipartimento/segretario generale = 5	punteggio assegnato	1
<b>Valore stimato dell'impatto</b>		<b>0,75</b>
0 = nessun impatto; 1 = marginale; 2 = minore; 3 = soglia; 4 = serio; 5 = superiore		

<b>3. Valutazione complessiva del rischio</b>	
Valutazione complessiva del rischio = probabilità x impatto	<b>1,31</b>

<b>Scheda 60</b>	
Gestione degli alloggi pubblici	
<b>1. Valutazione della probabilità</b>	
Criteri	Punteggi
<b>Criterio 1: discrezionalità</b>	
Il processo è discrezionale?	
No, è del tutto vincolato = 1	
E' parzialmente vincolato dalla legge e da atti amministrativi (regolamenti, direttive, circolari) = 2	
E' parzialmente vincolato solo dalla legge = 3	
E' parzialmente vincolato solo da atti amministrativi (regolamenti, direttive, circolari) = 4	
E' altamente discrezionale = 5	
<b>punteggio assegnato</b>	<b>2</b>
<b>Criterio 2: rilevanza esterna</b>	
Il processo produce effetti diretti all'esterno dell'amministrazione di riferimento?	
No, ha come destinatario finale un ufficio interno = 2	
Si, il risultato del processo è rivolto direttamente ad utenti esterni = 5	
<b>punteggio assegnato</b>	<b>5</b>
<b>Criterio 3: complessità del processo</b>	
Si tratta di un processo complesso che comporta il coinvolgimento di più amministrazioni (esclusi i controlli) in fasi successive per il conseguimento del risultato?	
No, il processo coinvolge una sola PA = 1	
Si, il processo coinvolge più di tre amministrazioni = 3	
Si, il processo coinvolge più di cinque amministrazioni = 5	
<b>punteggio assegnato</b>	<b>1</b>
<b>Criterio 4: valore economico</b>	
Qual è l'impatto economico del processo?	
Ha rilevanza esclusivamente interna = 1	
Comporta l'attribuzione di vantaggi a soggetti esterni, ma di non particolare rilievo economico (es. borse di studio) = 3	
Comporta l'affidamento di considerevoli vantaggi a soggetti esterni (es. appalto) = 5	
<b>punteggio assegnato</b>	<b>5</b>
<b>Criterio 5: frazionabilità del processo</b>	
Il risultato finale del processo può essere raggiunto anche effettuando una pluralità di operazioni di entità economica ridotta che, considerate complessivamente, alla fine assicurano lo stesso risultato (es. pluralità di affidamenti ridotti)?	
No = 1	
Si = 5	
<b>punteggio assegnato</b>	<b>1</b>
<b>Criterio 6: controlli</b>	
Anche sulla base dell'esperienza pregressa, il tipo di controllo applicato sul processo è adeguato a neutralizzare il rischio?	
Si, costituisce un efficace strumento di neutralizzazione = 1	
Si, è molto efficace = 2	
Si, per una percentuale approssimativa del 50% = 3	
Si, ma in minima parte = 4	
No, il rischio rimane indifferente = 5	
<b>punteggio assegnato</b>	<b>2</b>
<b>Valore stimato della probabilità</b>	<b>2,67</b>
0 = nessuna probabilità; 1 = improbabile; 2 = poco probabile; 3 = probabile; 4 = molto probabile; 5 = altamente probabile.	

Gestione degli alloggi pubblici	
<b>2. Valutazione dell'impatto</b>	
<b>Criterio 1: impatto organizzativo</b>	
Rispetto al totale del personale impiegato nel singolo servizio (unità organizzativa semplice) competente a svolgere il processo (o la fase del processo di competenza della PA) nell'ambito della singola PA, quale percentuale di personale è impiegata nel processo? (Se il processo coinvolge l'attività di più servizi nell'ambito della stessa PA occorre riferire la percentuale al personale impiegato nei servizi coinvolti)	
fino a circa il 20% = 1	
fino a circa il 40% = 2	
fino a circa il 60% = 3	
fino a circa lo 80% = 4	
fino a circa il 100% = 5	

	<b>punteggio assegnato</b>	<b>1</b>
<b>Criterio 2: impatto economico</b>		
Nel corso degli ultimi cinque anni sono state pronunciate sentenze della Corte dei Conti a carico di dipendenti (dirigenti o dipendenti) della PA o sono state pronunciate sentenze di risarcimento del danno nei confronti della PA per la medesima tipologia di evento o di tipologie analoghe?		
No = 1		
Si = 5		
	<b>punteggio assegnato</b>	<b>1</b>
<b>Criterio 3: impatto reputazionale</b>		
Nel corso degli ultimi anni sono stati pubblicati su giornali o riviste articoli aventi ad oggetto il medesimo evento o eventi analoghi?		
No = 0		
Non ne abbiamo memoria = 1		
Si, sulla stampa locale = 2		
Si, sulla stampa nazionale = 3		
Si, sulla stampa locale e nazionale = 4		
Si sulla stampa, locale, nazionale ed internazionale = 5		
	<b>punteggio assegnato</b>	<b>0</b>
<b>Criterio 4: impatto sull'immagine</b>		
A quale livello può collocarsi il rischio dell'evento (livello apicale, intermedio, basso), ovvero la posizione/il ruolo che l'eventuale soggetto riveste nell'organizzazione è elevata, media o bassa?		
a livello di addetto = 1		
a livello di collaboratore o funzionario = 2		
a livello di dirigente di ufficio non generale, ovvero posizione apicale o posizione organizzativa = 3		
a livello di dirigente d'ufficio generale = 4		
a livello di capo dipartimento/segretario generale = 5		
	<b>punteggio assegnato</b>	<b>1</b>
<b>Valore stimato dell'impatto</b>		<b>0,75</b>
0 = nessun impatto; 1 = marginale; 2 = minore; 3 = soglia; 4 = serio; 5 = superiore		

<b>3. Valutazione complessiva del rischio</b>	
Valutazione complessiva del rischio = probabilità x impatto	<b>2,00</b>



<b>Scheda 61</b>	
Gestione del diritto allo studio	
<b>1. Valutazione della probabilità</b>	
Criteri	Punteggi
<b>Criterio 1: discrezionalità</b>	
Il processo è discrezionale?	
No, è del tutto vincolato = 1	
E' parzialmente vincolato dalla legge e da atti amministrativi (regolamenti, direttive, circolari) = 2	
E' parzialmente vincolato solo dalla legge = 3	
E' parzialmente vincolato solo da atti amministrativi (regolamenti, direttive, circolari) = 4	
E' altamente discrezionale = 5	
<b>punteggio assegnato</b>	<b>4</b>
<b>Criterio 2: rilevanza esterna</b>	
Il processo produce effetti diretti all'esterno dell'amministrazione di riferimento?	
No, ha come destinatario finale un ufficio interno = 2	
Si, il risultato del processo è rivolto direttamente ad utenti esterni = 5	
<b>punteggio assegnato</b>	<b>5</b>
<b>Criterio 3: complessità del processo</b>	
Si tratta di un processo complesso che comporta il coinvolgimento di più amministrazioni (esclusi i controlli) in fasi successive per il conseguimento del risultato?	
No, il processo coinvolge una sola PA = 1	
Si, il processo coinvolge più di tre amministrazioni = 3	
Si, il processo coinvolge più di cinque amministrazioni = 5	
<b>punteggio assegnato</b>	<b>1</b>
<b>Criterio 4: valore economico</b>	
Qual è l'impatto economico del processo?	
Ha rilevanza esclusivamente interna = 1	
Comporta l'attribuzione di vantaggi a soggetti esterni, ma di non particolare rilievo economico (es. borse di studio) = 3	
Comporta l'affidamento di considerevoli vantaggi a soggetti esterni (es. appalto) = 5	
<b>punteggio assegnato</b>	<b>3</b>
<b>Criterio 5: frazionabilità del processo</b>	
Il risultato finale del processo può essere raggiunto anche effettuando una pluralità di operazioni di entità economica ridotta che, considerate complessivamente, alla fine assicurano lo stesso risultato (es. pluralità di affidamenti ridotti)?	
No = 1	
Si = 5	
<b>punteggio assegnato</b>	<b>1</b>
<b>Criterio 6: controlli</b>	
Anche sulla base dell'esperienza pregressa, il tipo di controllo applicato sul processo è adeguato a neutralizzare il rischio?	
Si, costituisce un efficace strumento di neutralizzazione = 1	
Si, è molto efficace = 2	
Si, per una percentuale approssimativa del 50% = 3	
Si, ma in minima parte = 4	
No, il rischio rimane indifferente = 5	
<b>punteggio assegnato</b>	<b>2</b>
<b>Valore stimato della probabilità</b>	<b>2,67</b>
0 = nessuna probabilità; 1 = improbabile; 2 = poco probabile; 3 = probabile; 4 = molto probabile; 5 = altamente probabile.	

Gestione del diritto allo studio	
<b>2. Valutazione dell'impatto</b>	
<b>Criterio 1: impatto organizzativo</b>	
Rispetto al totale del personale impiegato nel singolo servizio (unità organizzativa semplice) competente a svolgere il processo (o la fase del processo di competenza della PA) nell'ambito della singola PA, quale percentuale di personale è impiegata nel processo? (Se il processo coinvolge l'attività di più servizi nell'ambito della stessa PA occorre riferire la percentuale al personale impiegato nei servizi coinvolti)	
fino a circa il 20% = 1	
fino a circa il 40% = 2	
fino a circa il 60% = 3	
fino a circa lo 80% = 4	
fino a circa il 100% = 5	

	<b>punteggio assegnato</b>	<b>1</b>
<b>Criterio 2: impatto economico</b>		
Nel corso degli ultimi cinque anni sono state pronunciate sentenze della Corte dei Conti a carico di dipendenti (dirigenti o dipendenti) della PA o sono state pronunciate sentenze di risarcimento del danno nei confronti della PA per la medesima tipologia di evento o di tipologie analoghe?		
No = 1		
Si = 5		
	<b>punteggio assegnato</b>	<b>1</b>
<b>Criterio 3: impatto reputazionale</b>		
Nel corso degli ultimi anni sono stati pubblicati su giornali o riviste articoli aventi ad oggetto il medesimo evento o eventi analoghi?		
No = 0		
Non ne abbiamo memoria = 1		
Si, sulla stampa locale = 2		
Si, sulla stampa nazionale = 3		
Si, sulla stampa locale e nazionale = 4		
Si sulla stampa, locale, nazionale ed internazionale = 5		
	<b>punteggio assegnato</b>	<b>0</b>
<b>Criterio 4: impatto sull'immagine</b>		
A quale livello può collocarsi il rischio dell'evento (livello apicale, intermedio, basso), ovvero la posizione/il ruolo che l'eventuale soggetto riveste nell'organizzazione è elevata, media o bassa?		
a livello di addetto = 1		
a livello di collaboratore o funzionario = 2		
a livello di dirigente di ufficio non generale, ovvero posizione apicale o posizione organizzativa = 3		
a livello di dirigente d'ufficio generale = 4		
a livello di capo dipartimento/segretario generale = 5		
	<b>punteggio assegnato</b>	<b>3</b>
<b>Valore stimato dell'impatto</b>		<b>1,25</b>
0 = nessun impatto; 1 = marginale; 2 = minore; 3 = soglia; 4 = serio; 5 = superiore		

<b>3. Valutazione complessiva del rischio</b>	
Valutazione complessiva del rischio = probabilità x impatto	<b>3,33</b>

## Scheda 62

### Vigilanza sulla circolazione e sulla sosta

#### 1. Valutazione della probabilità

Criteri	Punteggi
<b>Criterio 1: discrezionalità</b>	
Il processo è discrezionale?	
No, è del tutto vincolato = 1	
E' parzialmente vincolato dalla legge e da atti amministrativi (regolamenti, direttive, circolari) = 2	
E' parzialmente vincolato solo dalla legge = 3	
E' parzialmente vincolato solo da atti amministrativi (regolamenti, direttive, circolari) = 4	
E' altamente discrezionale = 5	
<b>punteggio assegnato</b>	<b>1</b>
<b>Criterio 2: rilevanza esterna</b>	
Il processo produce effetti diretti all'esterno dell'amministrazione di riferimento?	
No, ha come destinatario finale un ufficio interno = 2	
Si, il risultato del processo è rivolto direttamente ad utenti esterni = 5	
<b>punteggio assegnato</b>	<b>2</b>
<b>Criterio 3: complessità del processo</b>	
Si tratta di un processo complesso che comporta il coinvolgimento di più amministrazioni (esclusi i controlli) in fasi successive per il conseguimento del risultato?	
No, il processo coinvolge una sola PA = 1	
Si, il processo coinvolge più di tre amministrazioni = 3	
Si, il processo coinvolge più di cinque amministrazioni = 5	
<b>punteggio assegnato</b>	<b>1</b>
<b>Criterio 4: valore economico</b>	
Qual è l'impatto economico del processo?	
Ha rilevanza esclusivamente interna = 1	
Comporta l'attribuzione di vantaggi a soggetti esterni, ma di non particolare rilievo economico (es. borse di studio) = 3	
Comporta l'affidamento di considerevoli vantaggi a soggetti esterni (es. appalto) = 5	
<b>punteggio assegnato</b>	<b>3</b>
<b>Criterio 5: frazionabilità del processo</b>	
Il risultato finale del processo può essere raggiunto anche effettuando una pluralità di operazioni di entità economica ridotta che, considerate complessivamente, alla fine assicurano lo stesso risultato (es. pluralità di affidamenti ridotti)?	
No = 1	
Si = 5	
<b>punteggio assegnato</b>	<b>1</b>
<b>Criterio 6: controlli</b>	
Anche sulla base dell'esperienza pregressa, il tipo di controllo applicato sul processo è adeguato a neutralizzare il rischio?	
Si, costituisce un efficace strumento di neutralizzazione = 1	
Si, è molto efficace = 2	
Si, per una percentuale approssimativa del 50% = 3	
Si, ma in minima parte = 4	
No, il rischio rimane indifferente = 5	
<b>punteggio assegnato</b>	<b>2</b>
<b>Valore stimato della probabilità</b>	<b>1,67</b>
0 = nessuna probabilità; 1 = improbabile; 2 = poco probabile; 3 = probabile; 4 = molto probabile; 5 = altamente probabile.	

### Vigilanza sulla circolazione e sulla sosta

#### 2. Valutazione dell'impatto

<b>Criterio 1: impatto organizzativo</b>	
Rispetto al totale del personale impiegato nel singolo servizio (unità organizzativa semplice) competente a svolgere il processo (o la fase del processo di competenza della PA) nell'ambito della singola PA, quale percentuale di personale è impiegata nel processo? (Se il processo coinvolge l'attività di più servizi nell'ambito della stessa PA occorre riferire la percentuale al personale impiegato nei servizi coinvolti)	
fino a circa il 20% = 1	
fino a circa il 40% = 2	
fino a circa il 60% = 3	
fino a circa il 80% = 4	
fino a circa il 100% = 5	

	punteggio assegnato	1
<b>Criterio 2: impatto economico</b>		
Nel corso degli ultimi cinque anni sono state pronunciate sentenze della Corte dei Conti a carico di dipendenti (dirigenti o dipendenti) della PA o sono state pronunciate sentenze di risarcimento del danno nei confronti della PA per la medesima tipologia di evento o di tipologie analoghe?		
No = 1		
Si = 5		
	punteggio assegnato	1
<b>Criterio 3: impatto reputazionale</b>		
Nel corso degli ultimi anni sono stati pubblicati su giornali o riviste articoli aventi ad oggetto il medesimo evento o eventi analoghi?		
No = 0		
Non ne abbiamo memoria = 1		
Si, sulla stampa locale = 2		
Si, sulla stampa nazionale = 3		
Si, sulla stampa locale e nazionale = 4		
Si sulla stampa, locale, nazionale ed internazionale = 5		
	punteggio assegnato	0
<b>Criterio 4: impatto sull'immagine</b>		
A quale livello può collocarsi il rischio dell'evento (livello apicale, intermedio, basso), ovvero la posizione/il ruolo che l'eventuale soggetto riveste nell'organizzazione è elevata, media o bassa?		
a livello di addetto = 1		
a livello di collaboratore o funzionario = 2		
a livello di dirigente di ufficio non generale, ovvero posizione apicale o posizione organizzativa = 3		
a livello di dirigente d'ufficio generale = 4		
a livello di capo dipartimento/segretario generale = 5		
	punteggio assegnato	2
	<b>Valore stimato dell'impatto</b>	<b>1,00</b>
0 = nessun impatto; 1 = marginale; 2 = minore; 3 = soglia; 4 = serio; 5 = superiore		

<b>3. Valutazione complessiva del rischio</b>	
Valutazione complessiva del rischio = probabilità x impatto	<b>1,67</b>



## Scheda 63

### Gestione del reticolo idrico minore

#### 1. Valutazione della probabilità

Criteri	Punteggi
<b>Criterio 1: discrezionalità</b>	
Il processo è discrezionale?	
No, è del tutto vincolato = 1	
E' parzialmente vincolato dalla legge e da atti amministrativi (regolamenti, direttive, circolari) = 2	
E' parzialmente vincolato solo dalla legge = 3	
E' parzialmente vincolato solo da atti amministrativi (regolamenti, direttive, circolari) = 4	
E' altamente discrezionale = 5	
<b>punteggio assegnato</b>	<b>3</b>
<b>Criterio 2: rilevanza esterna</b>	
Il processo produce effetti diretti all'esterno dell'amministrazione di riferimento?	
No, ha come destinatario finale un ufficio interno = 2	
Si, il risultato del processo è rivolto direttamente ad utenti esterni = 5	
<b>punteggio assegnato</b>	<b>5</b>
<b>Criterio 3: complessità del processo</b>	
Si tratta di un processo complesso che comporta il coinvolgimento di più amministrazioni (esclusi i controlli) in fasi successive per il conseguimento del risultato?	
No, il processo coinvolge una sola PA = 1	
Si, il processo coinvolge più di tre amministrazioni = 3	
Si, il processo coinvolge più di cinque amministrazioni = 5	
<b>punteggio assegnato</b>	<b>1,5</b>
<b>Criterio 4: valore economico</b>	
Qual è l'impatto economico del processo?	
Ha rilevanza esclusivamente interna = 1	
Comporta l'attribuzione di vantaggi a soggetti esterni, ma di non particolare rilievo economico (es. borse di studio) = 3	
Comporta l'affidamento di considerevoli vantaggi a soggetti esterni (es. appalto) = 5	
<b>punteggio assegnato</b>	<b>3</b>
<b>Criterio 5: frazionabilità del processo</b>	
Il risultato finale del processo può essere raggiunto anche effettuando una pluralità di operazioni di entità economica ridotta che, considerate complessivamente, alla fine assicurano lo stesso risultato (es. pluralità di affidamenti ridotti)?	
No = 1	
Si = 5	
<b>punteggio assegnato</b>	<b>1</b>
<b>Criterio 6: controlli</b>	
Anche sulla base dell'esperienza pregressa, il tipo di controllo applicato sul processo è adeguato a neutralizzare il rischio?	
Si, costituisce un efficace strumento di neutralizzazione = 1	
Si, è molto efficace = 2	
Si, per una percentuale approssimativa del 50% = 3	
Si, ma in minima parte = 4	
No, il rischio rimane indifferente = 5	
<b>punteggio assegnato</b>	<b>2</b>
<b>Valore stimato della probabilità</b>	<b>2,58</b>

0 = nessuna probabilità; 1 = improbabile; 2 = poco probabile; 3 = probabile; 4 = molto probabile; 5 = altamente probabile.

### Gestione del reticolo idrico minore

#### 2. Valutazione dell'impatto

<b>Criterio 1: impatto organizzativo</b>	
Rispetto al totale del personale impiegato nel singolo servizio (unità organizzativa semplice) competente a svolgere il processo (o la fase del processo di competenza della PA) nell'ambito della singola PA, quale percentuale di personale è impiegata nel processo? (Se il processo coinvolge l'attività di più servizi nell'ambito della stessa PA occorre riferire la percentuale al personale impiegato nei servizi coinvolti)	
fino a circa il 20% = 1	
fino a circa il 40% = 2	
fino a circa il 60% = 3	
fino a circa il 80% = 4	

fino a circa il 100% = 5	punteggio assegnato	1
<b>Criterio 2: impatto economico</b>		
Nel corso degli ultimi cinque anni sono state pronunciate sentenze della Corte dei Conti a carico di dipendenti (dirigenti o dipendenti) della PA o sono state pronunciate sentenze di risarcimento del danno nei confronti della PA per la medesima tipologia di evento o di tipologie analoghe?		
No = 1		
Si = 5	punteggio assegnato	1
<b>Criterio 3: impatto reputazionale</b>		
Nel corso degli ultimi anni sono stati pubblicati su giornali o riviste articoli aventi ad oggetto il medesimo evento o eventi analoghi?		
No = 0		
Non ne abbiamo memoria = 1		
Si, sulla stampa locale = 2		
Si, sulla stampa nazionale = 3		
Si, sulla stampa locale e nazionale = 4		
Si sulla stampa, locale, nazionale ed internazionale = 5	punteggio assegnato	0
<b>Criterio 4: impatto sull'immagine</b>		
A quale livello può collocarsi il rischio dell'evento (livello apicale, intermedio, basso), ovvero la posizione/il ruolo che l'eventuale soggetto riveste nell'organizzazione è elevata, media o bassa?		
a livello di addetto = 1		
a livello di collaboratore o funzionario = 2		
a livello di dirigente di ufficio non generale, ovvero posizione apicale o posizione organizzativa = 3		
a livello di dirigente d'ufficio generale = 4		
a livello di capo dipartimento/segretario generale = 5	punteggio assegnato	3
	<b>Valore stimato dell'impatto</b>	<b>1,25</b>
0 = nessun impatto; 1 = marginale; 2 = minore; 3 = soglia; 4 = serio; 5 = superiore		

<b>3. Valutazione complessiva del rischio</b>	
Valutazione complessiva del rischio = probabilità x impatto	<b>3,23</b>

## Scheda 64

### Affidamenti "in house"

#### 1. Valutazione della probabilità

Criteri	Punteggi
<b>Criterio 1: discrezionalità</b>	
Il processo è discrezionale?	
No, è del tutto vincolato = 1	
E' parzialmente vincolato dalla legge e da atti amministrativi (regolamenti, direttive, circolari) = 2	
E' parzialmente vincolato solo dalla legge = 3	
E' parzialmente vincolato solo da atti amministrativi (regolamenti, direttive, circolari) = 4	
E' altamente discrezionale = 5	
<b>punteggio assegnato</b>	<b>3</b>
<b>Criterio 2: rilevanza esterna</b>	
Il processo produce effetti diretti all'esterno dell'amministrazione di riferimento?	
No, ha come destinatario finale un ufficio interno = 2	
Si, il risultato del processo è rivolto direttamente ad utenti esterni = 5	
<b>punteggio assegnato</b>	<b>5</b>
<b>Criterio 3: complessità del processo</b>	
Si tratta di un processo complesso che comporta il coinvolgimento di più amministrazioni (esclusi i controlli) in fasi successive per il conseguimento del risultato?	
No, il processo coinvolge una sola PA = 1	
Si, il processo coinvolge più di tre amministrazioni = 3	
Si, il processo coinvolge più di cinque amministrazioni = 5	
<b>punteggio assegnato</b>	<b>1,5</b>
<b>Criterio 4: valore economico</b>	
Qual è l'impatto economico del processo?	
Ha rilevanza esclusivamente interna = 1	
Comporta l'attribuzione di vantaggi a soggetti esterni, ma di non particolare rilievo economico (es. borse di studio) = 3	
Comporta l'affidamento di considerevoli vantaggi a soggetti esterni (es. appalto) = 5	
<b>punteggio assegnato</b>	<b>5</b>
<b>Criterio 5: frazionabilità del processo</b>	
Il risultato finale del processo può essere raggiunto anche effettuando una pluralità di operazioni di entità economica ridotta che, considerate complessivamente, alla fine assicurano lo stesso risultato (es. pluralità di affidamenti ridotti)?	
No = 1	
Si = 5	
<b>punteggio assegnato</b>	<b>1</b>
<b>Criterio 6: controlli</b>	
Anche sulla base dell'esperienza pregressa, il tipo di controllo applicato sul processo è adeguato a neutralizzare il rischio?	
Si, costituisce un efficace strumento di neutralizzazione = 1	
Si, è molto efficace = 2	
Si, per una percentuale approssimativa del 50% = 3	
Si, ma in minima parte = 4	
No, il rischio rimane indifferente = 5	
<b>punteggio assegnato</b>	<b>4</b>
<b>Valore stimato della probabilità</b>	<b>3,25</b>
0 = nessuna probabilità; 1 = improbabile; 2 = poco probabile; 3 = probabile; 4 = molto probabile; 5 = altamente probabile.	

### Affidamenti "in house"

#### 2. Valutazione dell'impatto

<b>Criterio 1: impatto organizzativo</b>	
Rispetto al totale del personale impiegato nel singolo servizio (unità organizzativa semplice) competente a svolgere il processo (o la fase del processo di competenza della PA) nell'ambito della singola PA, quale percentuale di personale è impiegata nel processo? (Se il processo coinvolge l'attività di più servizi nell'ambito della stessa PA occorre riferire la percentuale al personale impiegato nei servizi coinvolti)	
fino a circa il 20% = 1	
fino a circa il 40% = 2	
fino a circa il 60% = 3	
fino a circa il 80% = 4	

fino a circa il 100% = 5	
	<b>punteggio assegnato</b>
	<b>1</b>
<b>Criterio 2: impatto economico</b>	
Nel corso degli ultimi cinque anni sono state pronunciate sentenze della Corte dei Conti a carico di dipendenti (dirigenti o dipendenti) della PA o sono state pronunciate sentenze di risarcimento del danno nei confronti della PA per la medesima tipologia di evento o di tipologie analoghe?	
No = 1	
Si = 5	
	<b>punteggio assegnato</b>
	<b>1</b>
<b>Criterio 3: impatto reputazionale</b>	
Nel corso degli ultimi anni sono stati pubblicati su giornali o riviste articoli aventi ad oggetto il medesimo evento o eventi analoghi?	
No = 0	
Non ne abbiamo memoria = 1	
Si, sulla stampa locale = 2	
Si, sulla stampa nazionale = 3	
Si, sulla stampa locale e nazionale = 4	
Si sulla stampa, locale, nazionale ed internazionale = 5	
	<b>punteggio assegnato</b>
	<b>0</b>
<b>Criterio 4: impatto sull'immagine</b>	
A quale livello può collocarsi il rischio dell'evento (livello apicale, intermedio, basso), ovvero la posizione/il ruolo che l'eventuale soggetto riveste nell'organizzazione è elevata, media o bassa?	
a livello di addetto = 1	
a livello di collaboratore o funzionario = 2	
a livello di dirigente di ufficio non generale, ovvero posizione apicale o posizione organizzativa = 3	
a livello di dirigente d'ufficio generale = 4	
a livello di capo dipartimento/segretario generale = 5	
	<b>punteggio assegnato</b>
	<b>4</b>
<b>Valore stimato dell'impatto</b>	<b>1,50</b>
0 = nessun impatto; 1 = marginale; 2 = minore; 3 = soglia; 4 = serio; 5 = superiore	

<b>3. Valutazione complessiva del rischio</b>	
Valutazione complessiva del rischio = probabilità x impatto	<b>4,88</b>



## Scheda 65

### Controlli sull'uso del territorio

#### 1. Valutazione della probabilità

Criteri	Punteggi
<b>Criterio 1: discrezionalità</b>	
Il processo è discrezionale?	
No, è del tutto vincolato = 1	
E' parzialmente vincolato dalla legge e da atti amministrativi (regolamenti, direttive, circolari) = 2	
E' parzialmente vincolato solo dalla legge = 3	
E' parzialmente vincolato solo da atti amministrativi (regolamenti, direttive, circolari) = 4	
E' altamente discrezionale = 5	
<b>punteggio assegnato</b>	<b>5</b>
<b>Criterio 2: rilevanza esterna</b>	
Il processo produce effetti diretti all'esterno dell'amministrazione di riferimento?	
No, ha come destinatario finale un ufficio interno = 2	
Si, il risultato del processo è rivolto direttamente ad utenti esterni = 5	
<b>punteggio assegnato</b>	<b>5</b>
<b>Criterio 3: complessità del processo</b>	
Si tratta di un processo complesso che comporta il coinvolgimento di più amministrazioni (esclusi i controlli) in fasi successive per il conseguimento del risultato?	
No, il processo coinvolge una sola PA = 1	
Si, il processo coinvolge più di tre amministrazioni = 3	
Si, il processo coinvolge più di cinque amministrazioni = 5	
<b>punteggio assegnato</b>	<b>1</b>
<b>Criterio 4: valore economico</b>	
Qual è l'impatto economico del processo?	
Ha rilevanza esclusivamente interna = 1	
Comporta l'attribuzione di vantaggi a soggetti esterni, ma di non particolare rilievo economico = 3	
Comporta l'affidamento di considerevoli vantaggi a soggetti esterni (es. mancata sanzione) = 5	
<b>punteggio assegnato</b>	<b>4</b>
<b>Criterio 5: frazionabilità del processo</b>	
Il risultato finale del processo può essere raggiunto anche effettuando una pluralità di operazioni di entità economica ridotta che, considerate complessivamente, alla fine assicurano lo stesso risultato?	
No = 1	
Si = 5	
<b>punteggio assegnato</b>	<b>1</b>
<b>Criterio 6: controlli</b>	
Anche sulla base dell'esperienza pregressa, il tipo di controllo applicato sul processo è adeguato a neutralizzare il rischio?	
Si, costituisce un efficace strumento di neutralizzazione = 1	
Si, è molto efficace = 2	
Si, per una percentuale approssimativa del 50% = 3	
Si, ma in minima parte = 4	
No, il rischio rimane indifferente = 5	
<b>punteggio assegnato</b>	<b>3</b>
<b>Valore stimato della probabilità</b>	<b>3,17</b>
0 = nessuna probabilità; 1 = improbabile; 2 = poco probabile; 3 = probabile; 4 = molto probabile; 5 = altamente probabile.	

### Controlli sull'uso del territorio

#### 2. Valutazione dell'impatto

<b>Criterio 1: impatto organizzativo</b>	
Rispetto al totale del personale impiegato nel singolo servizio (unità organizzativa semplice) competente a svolgere il processo (o la fase del processo di competenza della PA) nell'ambito della singola PA, quale percentuale di personale è impiegata nel processo? (Se il processo coinvolge l'attività di più servizi nell'ambito della stessa PA occorre riferire la percentuale al personale impiegato nei servizi coinvolti)	
fino a circa il 20% = 1	
fino a circa il 40% = 2	
fino a circa il 60% = 3	
fino a circa il 80% = 4	



fino a circa il 100% = 5	punteggio assegnato	1
<b>Criterio 2: impatto economico</b>		
Nel corso degli ultimi cinque anni sono state pronunciate sentenze della Corte dei Conti a carico di dipendenti (dirigenti o dipendenti) della PA o sono state pronunciate sentenze di risarcimento del danno nei confronti della PA per la medesima tipologia di evento o di tipologie analoghe?		
No = 1		
Si = 5	punteggio assegnato	1
<b>Criterio 3: impatto reputazionale</b>		
Nel corso degli ultimi anni sono stati pubblicati su giornali o riviste articoli aventi ad oggetto il medesimo evento o eventi analoghi?		
No = 0		
Non ne abbiamo memoria = 1		
Si, sulla stampa locale = 2		
Si, sulla stampa nazionale = 3		
Si, sulla stampa locale e nazionale = 4		
Si sulla stampa, locale, nazionale ed internazionale = 5	punteggio assegnato	0
<b>Criterio 4: impatto sull'immagine</b>		
A quale livello può collocarsi il rischio dell'evento (livello apicale, intermedio, basso), ovvero la posizione/il ruolo che l'eventuale soggetto riveste nell'organizzazione è elevata, media o bassa?		
a livello di addetto = 1		
a livello di collaboratore o funzionario = 2		
a livello di dirigente di ufficio non generale, ovvero posizione apicale o posizione organizzativa = 3		
a livello di dirigente d'ufficio generale = 4		
a livello di capo dipartimento/segretario generale = 5	punteggio assegnato	3
<b>Valore stimato dell'impatto</b>		<b>1,25</b>
0 = nessun impatto; 1 = marginale; 2 = minore; 3 = soglia; 4 = serio; 5 = superiore		

### 3. Valutazione complessiva del rischio

Valutazione complessiva del rischio = probabilità x impatto	<b>3,96</b>
---	-------------

## PROVINCIA DI LODI

La provincia di Lodi, situata nel cuore della pianura padana, attraversata da importanti snodi viari<sup>206</sup> e ferroviari e costituita per lo più da comuni di piccole dimensioni rappresenta, in Lombardia, una delle aree ove (anche in conseguenza della mirata azione di prevenzione e contrasto delle Forze di polizia) il numero complessivo dei delitti commessi appare contenuto, ed in diminuzione, residuando tuttavia ancora criticità in ordine a talune tipologie di furti e rapine (forse pure conseguenza della crisi economica in atto, qui come sull'intero territorio nazionale<sup>207</sup>). Il lodigiano, anche in virtù dell'assenza di particolari fenomeni di marginalità e degrado urbano, manifesta ancora condizioni generali di benessere e si connota per un'economia che ruota, principalmente, attorno alla filiera dell'agro-alimentare<sup>208</sup>.

L'area in esame appare particolarmente esposta al "trasfertismo" criminale, in particolare dal milanese ed altre province lombarde (Pavia, ma anche Varese, Lecco e Monza), se non anche da altre regioni (talora riferibile all'azione di soggetti contigui ad organizzazioni mafiose), e risente della passata migrazione nel Capoluogo regionale di elementi i quali, oggi, ritengono quest'area "periferica" più idonea ad una gestione defilata delle proprie attività, integrandosi nell'economia legale.

Benché non si riscontrino manifestazioni criminali o altri elementi che evidenzino uno stabile radicamento da parte di organizzazioni criminali di tipo mafioso, almeno nelle forme peculiari alle zone d'origine<sup>209</sup>, il territorio lodigiano, al pari di quello dell'intera Lombardia, risulta appetibile per il riciclaggio e/o impiego dei proventi delle relative attività criminose (tentando di infiltrarsi nella gestione delle discariche o il sistema di appalti e subappalti).

Pertanto viene costantemente monitorata, sul territorio, la presenza di elementi di origine meridionale (soprattutto siciliani, campani e calabresi, ma anche pugliesi) contrastandone con efficacia le varie attività.

Il fenomeno estorsivo non appare in quest'area particolarmente diffuso ma in aumento e vengono rilevati i c.d. reati spia (incendi dolosi e danneggiamenti a seguito di incendio), talvolta in danno di ditte, o altri atti intimidatori che, tuttavia, al momento non lasciano trasparire una relazione con presenze della criminalità organizzata.

Il territorio della provincia di Lodi, ove non si segnalano nella popolazione particolari reticenze all'integrazione interreligiosa e sociale con gli stranieri, pur in assenza dell'operatività di organizzazioni criminali di matrice etnica, è interessato da attività illecite agli stessi addebitabili; in particolare gli stranieri appaiono molto attivi<sup>210</sup> in delitti contro il patrimonio (specie furti e ricettazione, ma anche rapine ed estorsioni), nonché contro la persona (ad esempio le violenze sessuali) o inerenti gli stupefacenti.

Per quanto attiene alle sostanze stupefacenti il lodigiano, ove lo spaccio appare fenomeno diffuso ma generalmente di basso profilo, risente della vicinanza alla provincia meneghina; sul territorio, nell'anno 2014<sup>211</sup> sono stati sequestrati in tutto circa kg. 31 di droga (per lo più hashish ed eroina), in aumento rispetto al precedente anno, e segnalate all'Autorità

<sup>206</sup> L'A1, che la attraversa in tutta la sua lunghezza, collegandola celermente con Milano ed il territorio emiliano, nonché la SS 9.

<sup>207</sup> Che ha determinato un rallentamento nell'imprenditoria locale (edilizia, logistica, agroalimentare, esercizi commerciali) e nel mercato del lavoro, la necessità di frequente ricorso agli ammortizzatori sociali ed una percentuale elevata di disoccupati, sebbene si avvertono nell'ultimo periodo alcuni leggeri segnali di ripresa.

<sup>208</sup> La quale sta manifestando segnali positivi in ordine alle esportazioni ma risente, ad esempio, del crollo del prezzo del latte.

<sup>209</sup> Tra l'altro "ostacolati" da una naturale avversione a tali logiche e piena collaborazione con le Forze di polizia da parte della cittadinanza.

<sup>210</sup> Tra gli arrestati/denunciati si evidenziano in particolare i romeni, gli albanesi ed i marocchini.

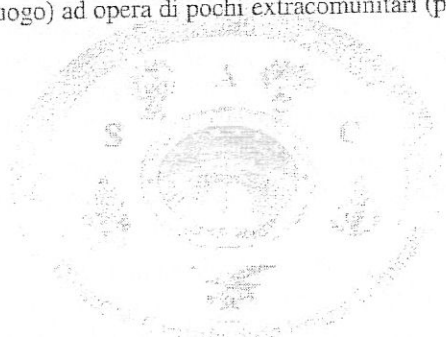
<sup>211</sup> Dati di fonte DCSA.

Giudiziaria 60 persone (31 italiani e 29 stranieri<sup>212</sup>, talora dando luogo a gruppi misti, ad esempio italiani compartecipati da albanesi o anche sodalizi multietnici composti da magrebini, nigeriani ed italiani). Si segnala, in proposito, che l'attività di contrasto delle Forze di polizia ha episodicamente evidenziato connessioni tra la consumazione di reati predatori ed attività di spaccio.

Tra le manifestazioni criminose che creano maggiore allarme sociale nella comunità lodigiana vi sono, senza dubbio, i reati contro il patrimonio<sup>213</sup> nel cui ambito, oltre alla operatività di bande nomadi e stranieri<sup>214</sup>, si rileva l'attività qualificata di elementi italiani<sup>215</sup>; in tale contesto, anch'esso alimentato dai cc.dd. "trasfertisti", nel 2014 si consolida un incremento dei furti in abitazione o con destrezza<sup>216</sup> e, con una certa frequenza, vengono presi di mira anche i bancomat. In riferimento alle rapine, il cui numero generale (così come per i furti) appare in diminuzione, stanno aumentando gli episodi in abitazioni o nella pubblica via. Tanto le rapine (ad esempio quelle in danno di autotrasportatori, anche di valori) che i furti (in danno di aziende, esercizi pubblici o abitazioni), talvolta appaiono frutto dell'azione, anche con caratteri di serialità, di gruppi ben organizzati.

Sebbene in diminuzione, si registra ancora la ricorrenza in quest'area dei casi di truffe e frodi o altri delitti informatici.

Il fenomeno della prostituzione, invece, in questo territorio appare poco significativo, al pari di quello della contraffazione/abusivismo nel commercio, limitato all'oggettistica minuta (specie nel Capoluogo) ad opera di pochi extracomunitari (prevalentemente senegalesi e marocchini).



<sup>212</sup> Specie albanesi e marocchini, unitamente a tunisini e nigeriani.

<sup>213</sup> Peraltro efficacemente attenzionati e contrastati, con un'azione strategica che coinvolge a vario titolo, oltre alle Forze di polizia, anche le polizie locali, i Sindaci, gli Istituti di vigilanza, i commercianti e la cittadinanza, secondo una logica partecipativa di "squadra" tesa ad innalzare il livello di sicurezza attiva e passiva.

<sup>214</sup> in particolare albanesi.

<sup>215</sup> anche di origine meridionale.

<sup>216</sup> ma sono numerosi anche quelli in danno di autovetture o in esercizi commerciali.

## PRINCIPALI OPERAZIONI DI POLIZIA

**17 luglio 2014 - Lodi - la Guardia di Finanza**, in esito a controllo di un'autovettura, ha sottoposto a sequestro involucri contenenti hashish, per un peso complessivo pari a circa 4,6 kg. Il conducente dell'autovettura, un italiano, è stato tratto in arresto per traffico di sostanza stupefacente.

**30 settembre 2014 - Lodi - La Polizia di Stato**, nell'ambito dell'operazione denominata "Abramo", ha tratto in arresto in esecuzione di o.c.c. in carcere 10 persone (9 marocchini ed un algerino), ritenute responsabili di detenzione al fine di spaccio di sostanze stupefacenti.









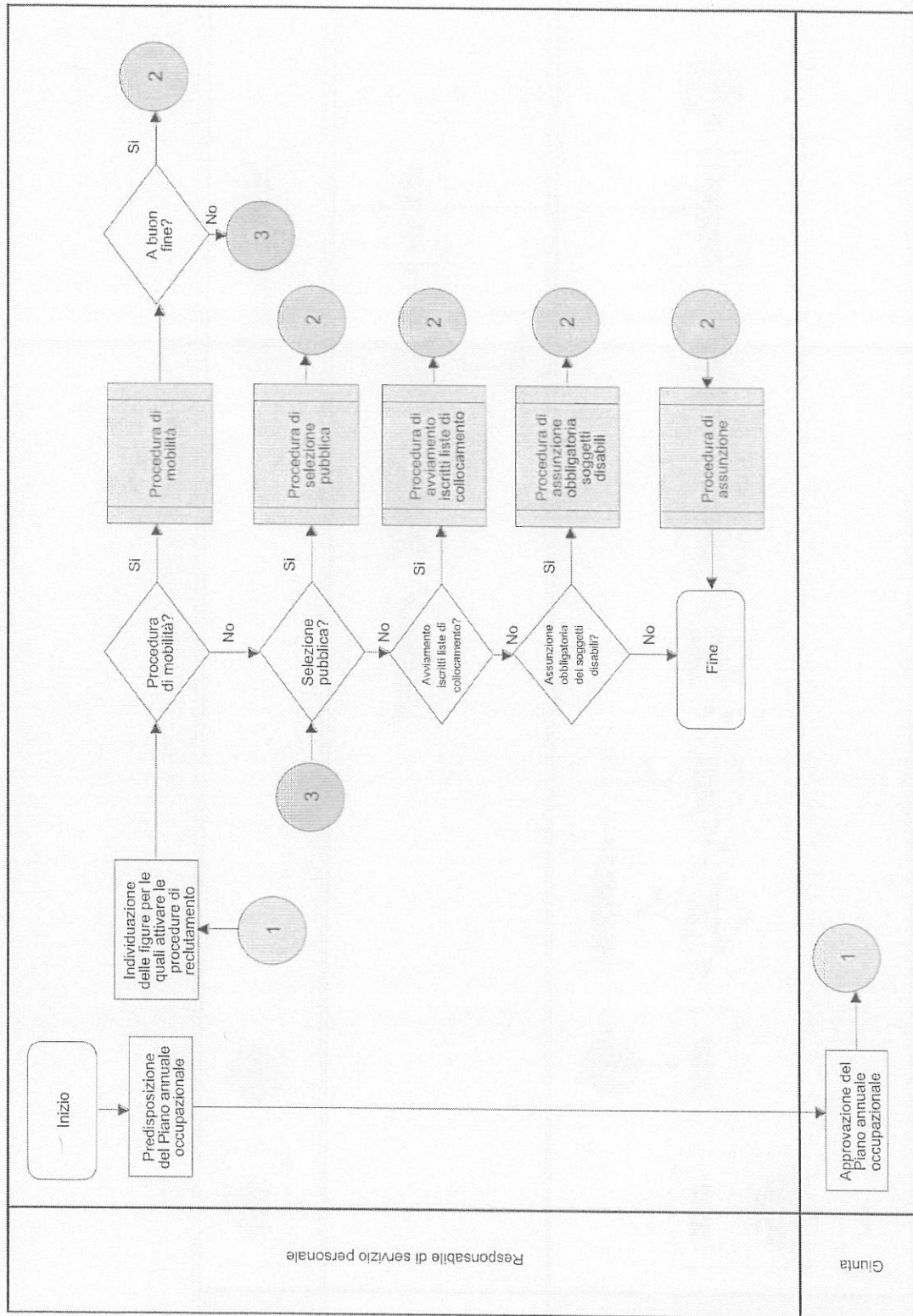
**Comune di Tavazzano con Villavesco**

**Piano triennale di prevenzione della corruzione**

**Mappe dei procedimenti relativi all'Area acquisizione  
e progressione del personale**

**PROCESSI CON MAPPATURA LOGICA, VALUTAZIONE DEL  
RISCHIO E INDIVIDUAZIONE DELLE RELATIVE MISURE DI  
PREVENZIONE**

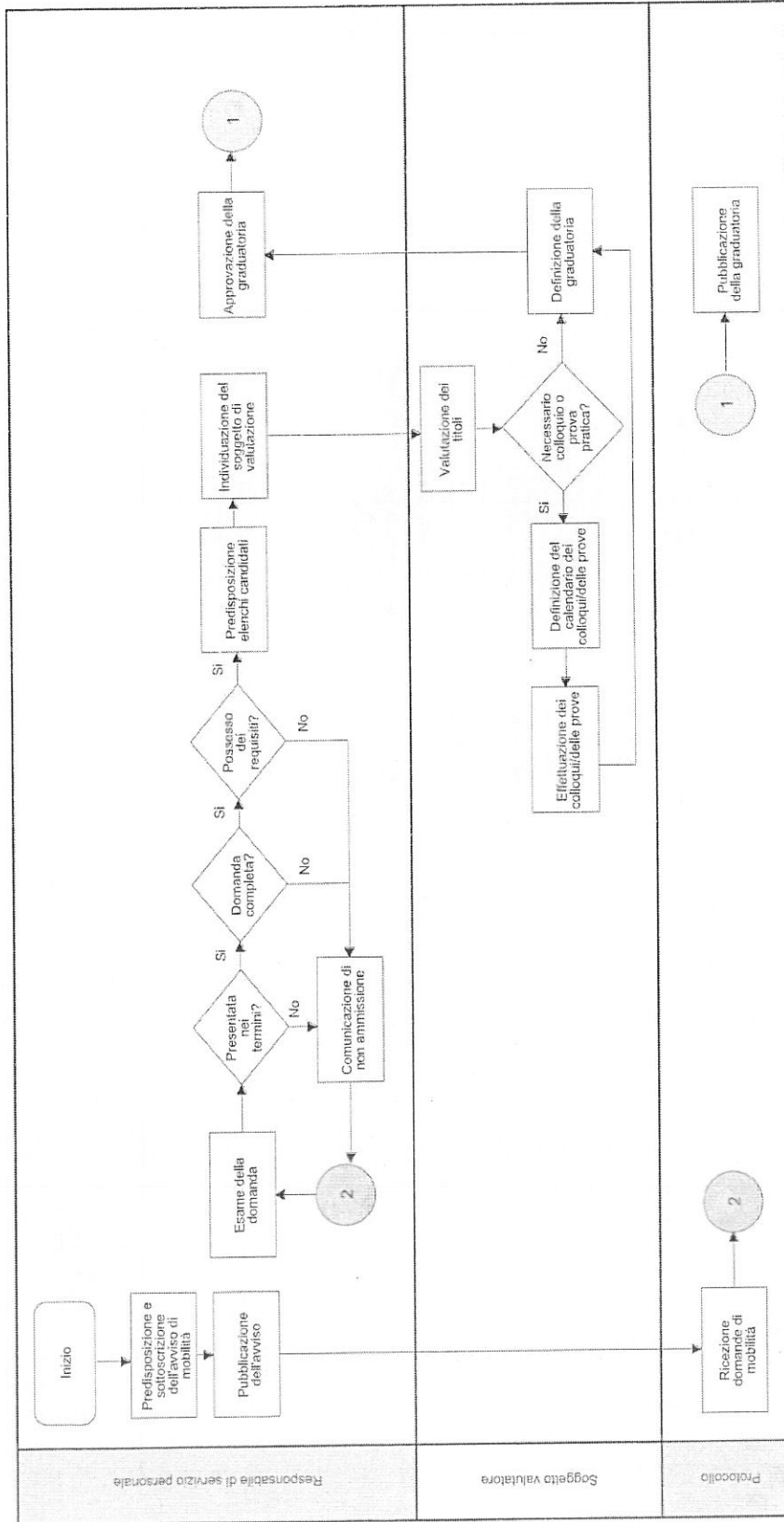
Processo - Reclutamento del personale



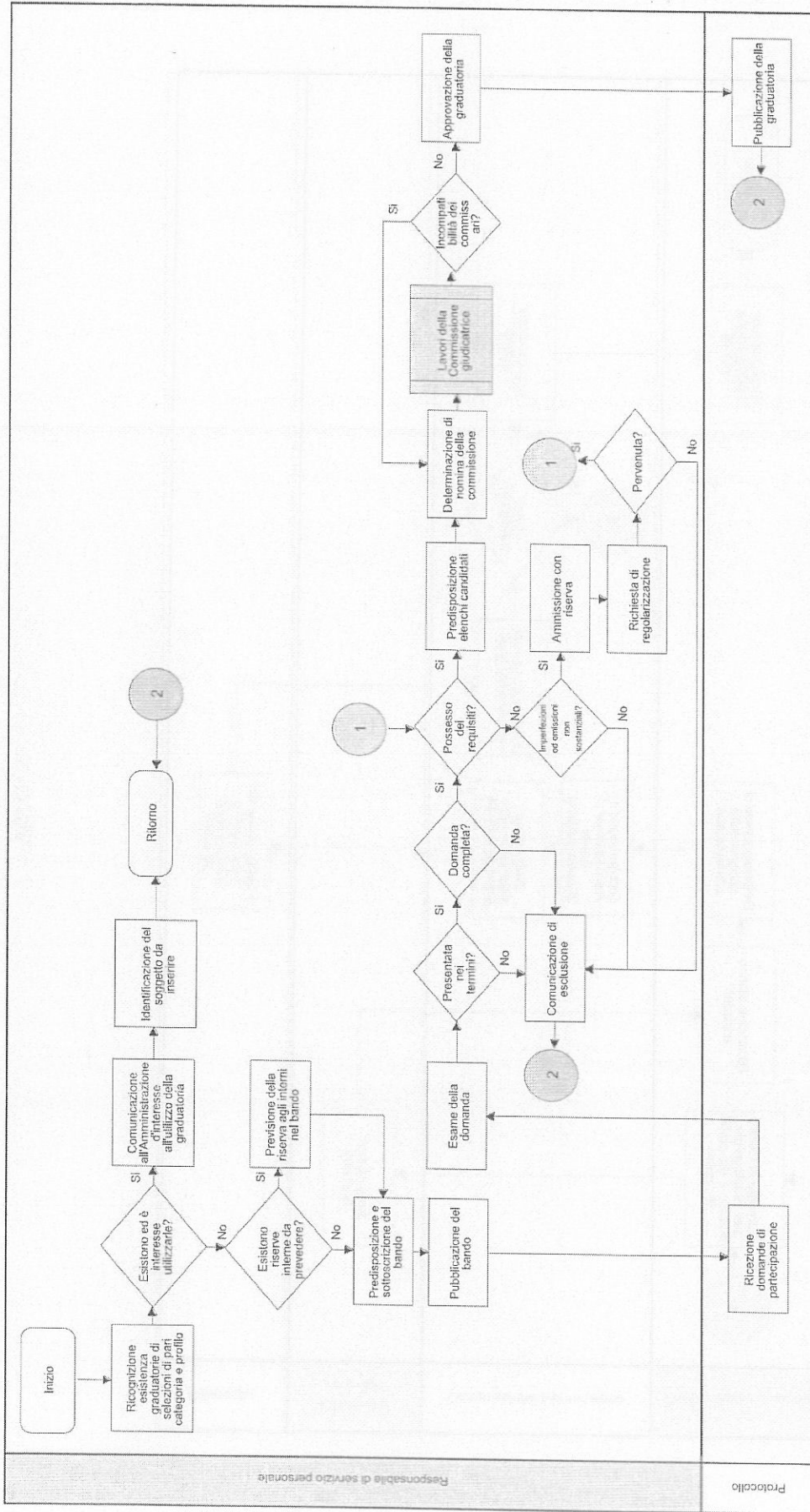
Responsabile di servizio personale

Giunta

# Sub - Processo - Mobilità



# Sub-Process - Selezione pubblica

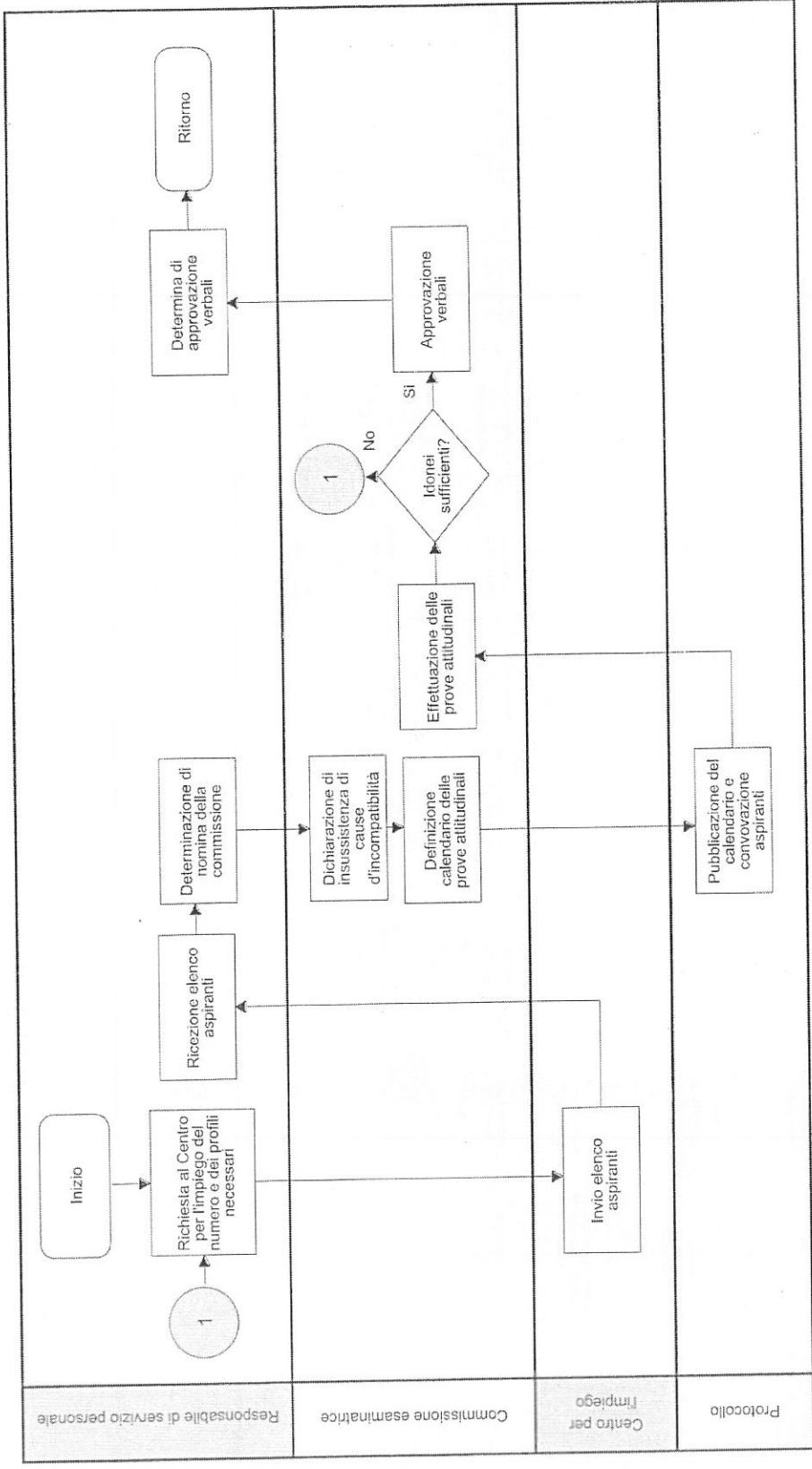


Responsabile di servizio personale

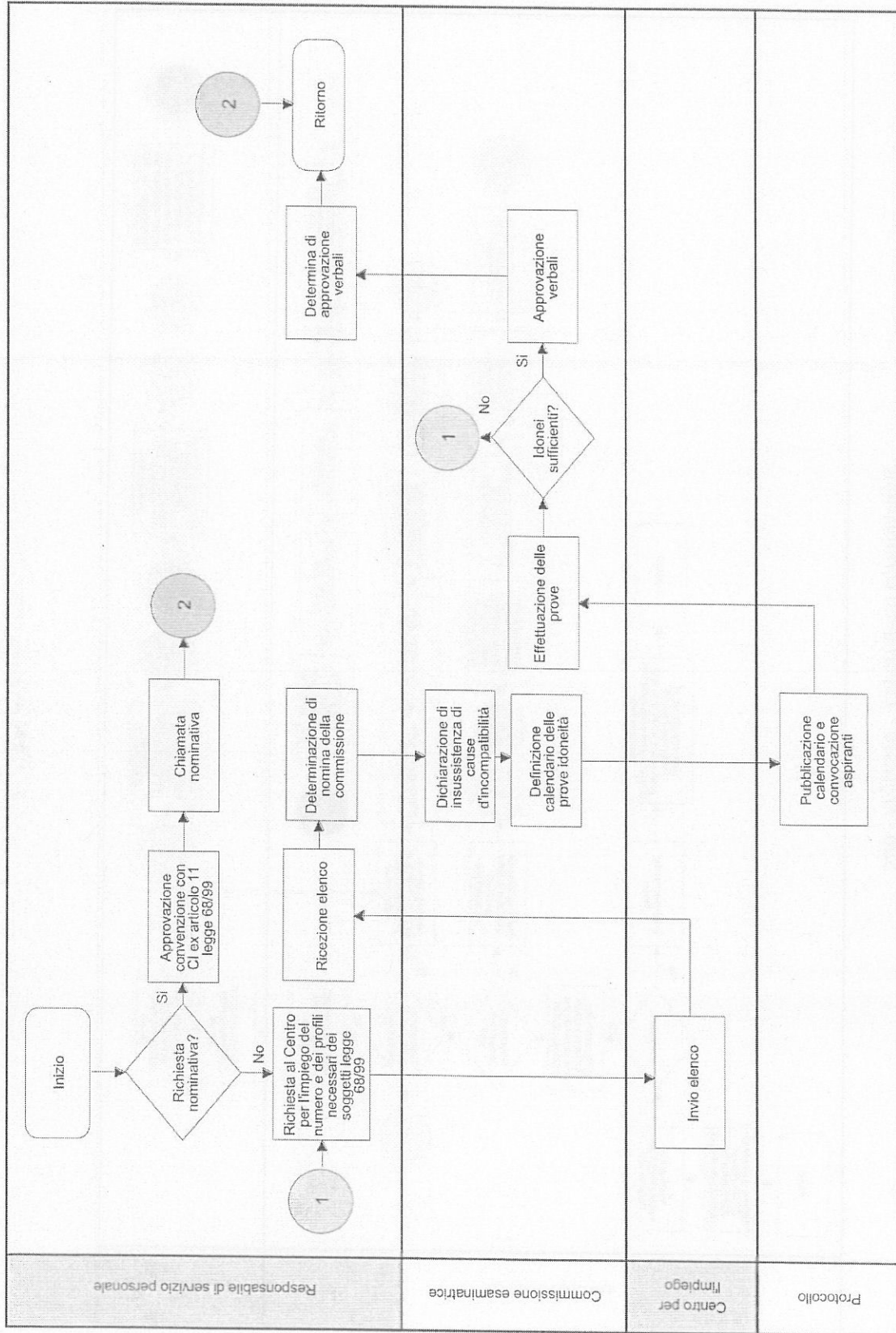
Protocollo



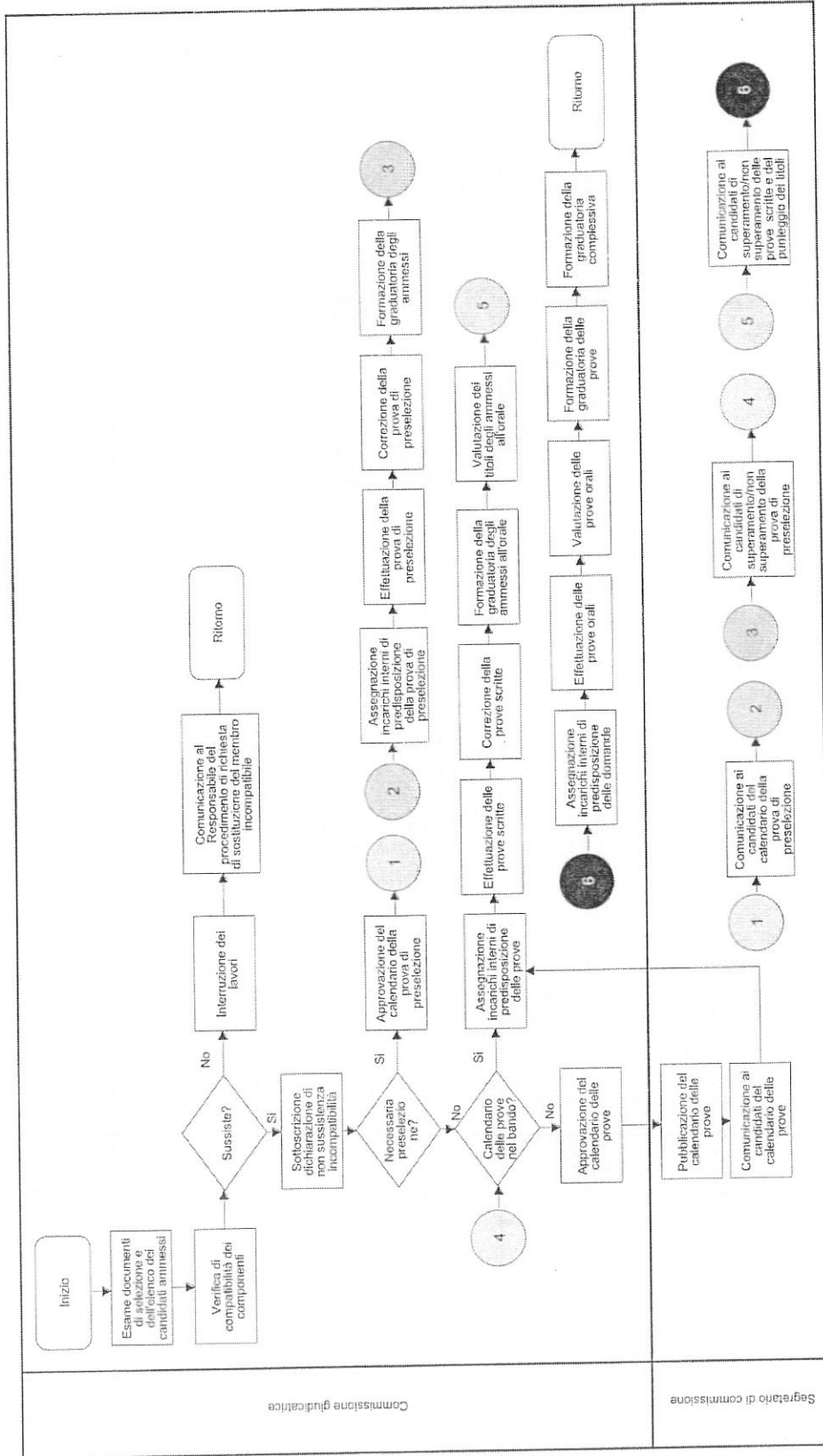
Sub - Processo - Collocamento ordinario



Sub - Processo - Assunzione obbligatoria



Sub - Processo - Lavori della commissione



Sub - Processo - Procedura di assunzione

